

# Skogsstrategi®

Långsiktiga konsekvenser av den anpassade skogsskötseln

Färgelanda

kommun

Västra götalandets län

Skogssällskapet  
Dnr 2021/339  
Version:1  
Beslutad KF 2022-06-08 § 51



Skogssällskapet

## Örord

Skogsstrategin är upprättad så att skogen sköts uthålligt med en god långsiktig avkastning. Skogen sköts aktivt så att den ger ett välskött intryck och mår bra. Vverkningsvolymen är relativt hög under de första 8 perioden för att sen minska ned under ett par perioder.

## Om skogsstrategi

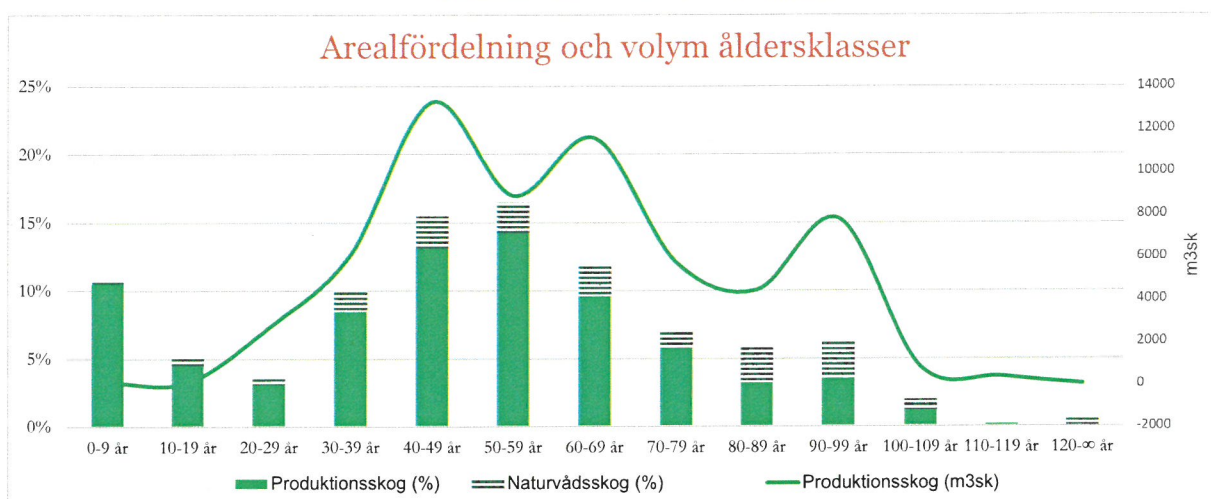
- Resultaten gäller på en strategisk nivå och enbart för de analyserade områdena. I det operativa arbetet bryts resultaten ner till specifika årliga åtgärder med hänsyn till dagsaktuella förutsättningar. Vid eventuella avsteg från den strategiska planen skall helheten beaktas mer än enskilda detaljer.
- Prognoserna är ett resultat av den nuvarande skogens tillstånd och de förutsättningar som tillämpats för skogsstrategianalysen.
- Med produktionskog avses bestånd med målklass PG eller PF, exklusive hänsynsareal. Bestånd med målklass NS eller NO samt produktionsbeståndens hänsynsareal benämns naturvårdsskog. Föryngringskog är bestånd där åtgärdsförslaget är föryngringsavverkning (slutavverkning).
- Observera att årliga volymer är härledda från periodvis volym. Praktiska skäl kan medföra avvikelser från prognosen för ett enskilt år, exempelvis om volymen är låg och inte motiverar flera etableringskostnader.
- Värdena i listan för avverkningsprognoserna avser tidpunkten för avverkningen, inte dagsläget.

## Sammanställning över tillstånd vid startår

Arealer	ha
Prod skogsmark	350
varav produktionsskog	271
varav naturvårdsskog	79
Antal avdelningar	156
Areal per avdelning	2,2

	Virkesförråd produktionsskog		
	m3sk	%	m3sk per ha
Tall	7 505	12,2%	28
Contorta	0	0,0%	0
Gran	46 003	74,6%	170
Lärk	0	0,0%	0
Björk	2 176	3,5%	8
Ädellöv	150	0,2%	1
Övrigt	5 872	9,5%	22
<b>Totalt</b>	<b>61 707</b>		<b>228</b>

Bonitet	
m3sk per ha	
Enligt SI avdelningsregistret	8,1



## Förutsättningar

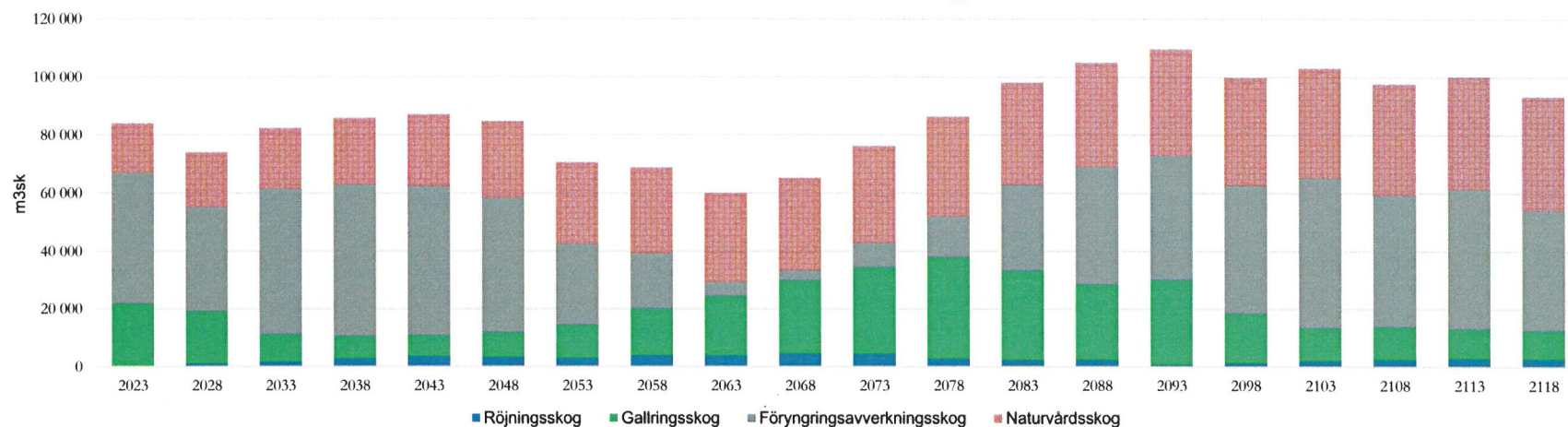
### Grundförutsättningar

Startår	2021
Kalkylränta	2,5%

### Inställningar för skogsskötseln

Som underlag har aktuella avverkningskostnader samt aktuell virkesprislista använts. Vidare styr skogsvårdslagens rationaliseringsregler med max 50% skogsmarksareal får vara yngre än 20 år. För en grundligare analys och för att styra framtida ungskogsskötsel kan vi efter ett grundligt målsamtal med fastighetsägaren optimera kommande åtgärder med en skogsstrategi plus.

### Virkesförrådets utveckling



Virkesförråd* (m <sup>3</sup> sk)						
Period	År	Röjningsskog	Gallringskog	Föryngringsavverkningsskog	Naturvårdsskog	Totalt
1	2023	100	21 900	45 000	17 200	84 200
2	2028	1 200	18 100	35 900	19 000	74 200
3	2033	1 700	9 600	50 200	21 000	82 500
4	2038	2 900	7 800	52 300	23 000	86 000
5	2043	3 700	7 200	51 500	24 900	87 300
6	2048	3 400	8 500	46 500	26 600	85 000
7	2053	3 000	11 500	28 100	28 200	70 800
8	2058	4 000	16 300	19 000	29 700	69 000
9	2063	3 900	20 700	4 600	31 100	60 300
10	2068	4 600	25 400	3 300	32 300	65 600
11	2073	4 500	30 200	8 200	33 500	76 400
12	2078	2 800	35 400	13 800	34 400	86 400
13	2083	2 300	31 100	29 500	35 300	98 200
14	2088	2 400	26 200	40 400	36 200	105 200
15	2093	800	29 500	42 600	36 800	109 700
16	2098	1 400	17 100	44 200	37 400	100 100
17	2103	2 100	11 400	51 800	38 000	103 300
18	2108	2 500	11 400	45 400	38 500	97 800
19	2113	3 000	10 200	48 200	38 900	100 300
20	2118	2 800	10 000	41 400	39 300	93 500

#### Röjningsskog

Klenare diameter än 10 cm.  
Motsvarande huggningsklass K och R.

#### Gallringskog

Grövre diameter än 10 cm, yngre än lägsta ålder för föryngringsavverkning.  
Motsvarande huggningsklass G1.

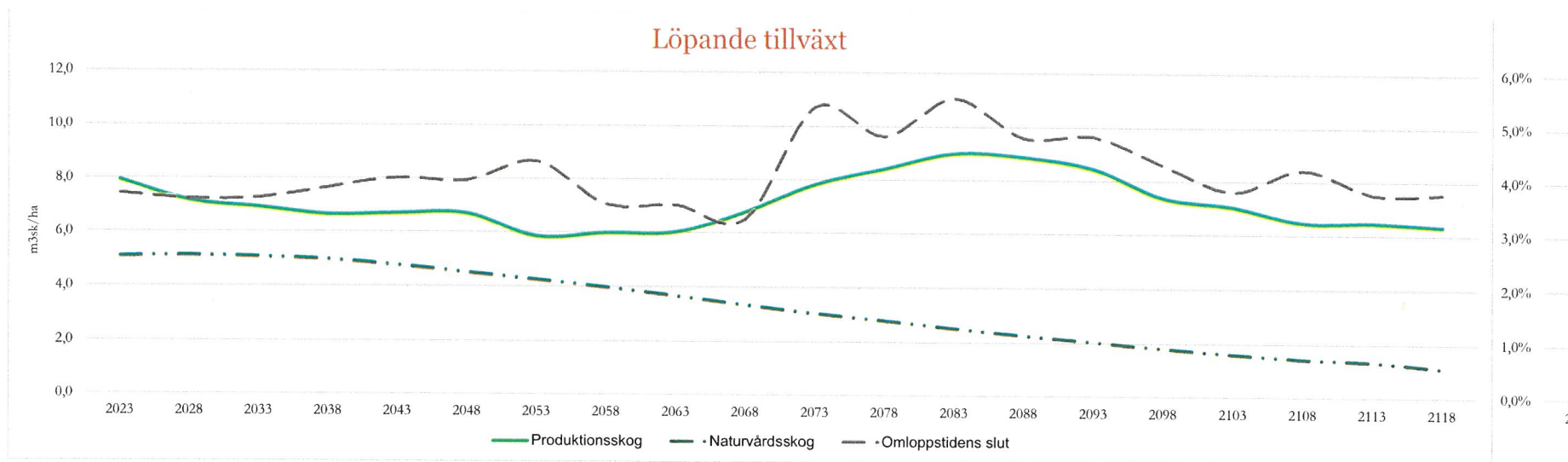
#### Föryngringsavverkningsskog

Äldre än lägsta ålder för föryngringsavverkning.  
Motsvarande huggningsklass G2 och S.

#### Naturvårdsskog

Produktiv areal som sköts för att främja naturvård, inget krav på virkesavkastning.

\* Före ev. avverkning i respektive period



Period	År	Löpande tillväxt (m <sup>3</sup> sk/ha)			Löpande tillväxt (m <sup>3</sup> sk)	
		Produktionsskog	Naturvårdsskog	Omloppstidens slut	Produktionsskog	Omloppstidens slut
1	2023	7,9	5,1	7,4	2 140	370
2	2028	7,1	5,1	7,2	1 940	60
3	2033	6,9	5,1	7,3	1 870	140
4	2038	6,6	5,0	7,7	1 800	170
5	2043	6,7	4,8	8,0	1 810	240
6	2048	6,7	4,5	7,9	1 810	400
7	2053	5,8	4,3	8,6	1 580	170
8	2058	6,0	4,0	7,0	1 620	250
9	2063	6,0	3,7	7,0	1 630	50
10	2068	6,8	3,3	6,5	1 830	10
11	2073	7,8	3,0	10,7	2 110	40
12	2078	8,4	2,8	9,6	2 280	20
13	2083	9,0	2,5	11,0	2 440	110
14	2088	8,9	2,3	9,6	2 400	120
15	2093	8,4	2,0	9,6	2 280	350
16	2098	7,3	1,8	8,6	1 990	120
17	2103	7,0	1,6	7,6	1 910	240
18	2108	6,4	1,4	8,4	1 750	110
19	2113	6,5	1,3	7,5	1 750	240
20	2118	6,3	1,1	7,5	1 710	220

Löpande tillväxt

Nettotillväxt per år, exklusive naturlig avgång.

Produktionsskog

Produktiv areal exklusive hänsynsområden och naturvårdsskog.

Naturvårdsskog

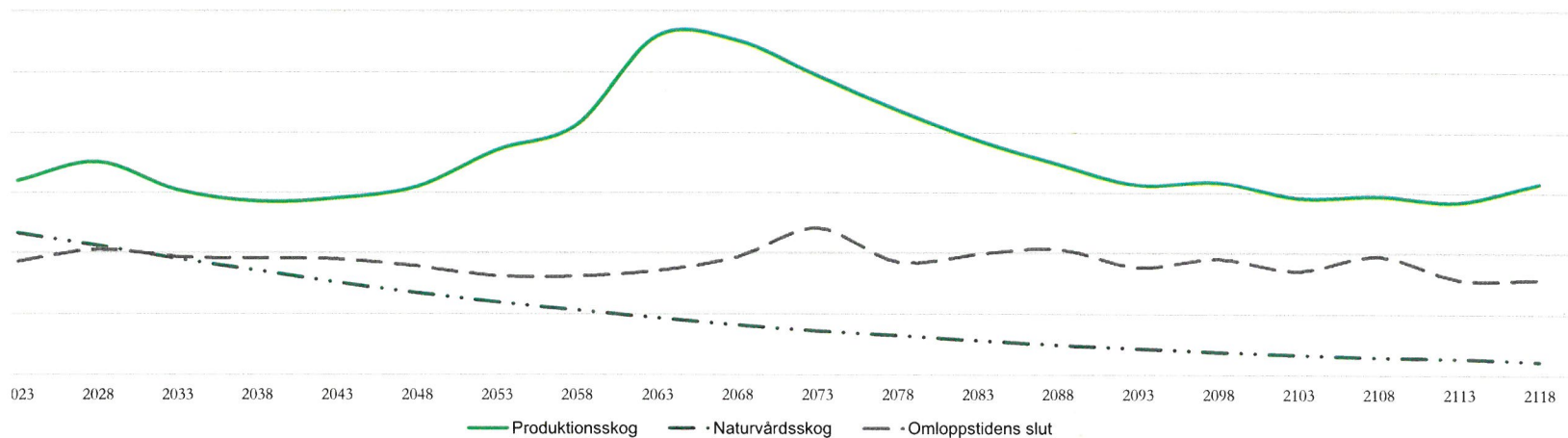
Produktiv areal som sköts för att främja naturvård, inget krav på virkesavkastning.

Omloppstidens slut

Areal där förnygringsavverkning är planerad i perioden.

Period
1
2
3
4
5
6
7
8
9
10
11
12
13
14
15
16
17
18
19
20

## Löpande tillväxt %



År	Löpande tillväxt (%)		
	Produktionskog	Naturvårdskog	Omloppstidens slut
2023	3,2%	2,3%	1,9%
2028	3,5%	2,1%	2,1%
2033	3,0%	1,9%	1,9%
2038	2,9%	1,7%	1,9%
2043	2,9%	1,5%	1,9%
2048	3,1%	1,3%	1,8%
2053	3,7%	1,2%	1,6%
2058	4,1%	1,1%	1,6%
2063	5,6%	0,9%	1,7%
2068	5,5%	0,8%	1,9%
2073	4,9%	0,7%	2,4%
2078	4,4%	0,6%	1,9%
2083	3,9%	0,6%	2,0%
2088	3,5%	0,5%	2,1%
2093	3,1%	0,4%	1,8%
2098	3,2%	0,4%	1,9%
2103	2,9%	0,3%	1,7%
2108	2,9%	0,3%	2,0%
2113	2,8%	0,3%	1,6%
2118	3,2%	0,2%	1,6%

### Löpande tillväxt

Nettotillväxt per år, exklusive naturlig avgång.

### Produktionskog

Produktiv areal exklusive hänsynsråden och naturvårdskog.

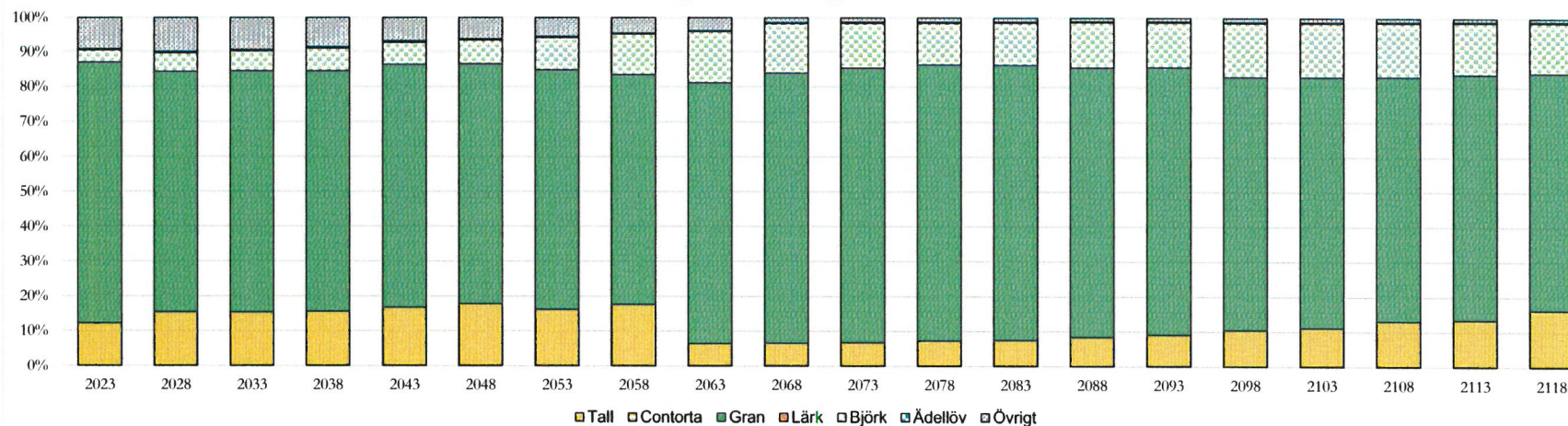
### Naturvårdskog

Produktiv areal som sköts för att främja naturvård, inget krav på virkesavkastning.

### Omloppstidens slut

Areal där förnyingsavverkning är planerad i perioden.

### Trädslagsfördelning virkesförråd\*

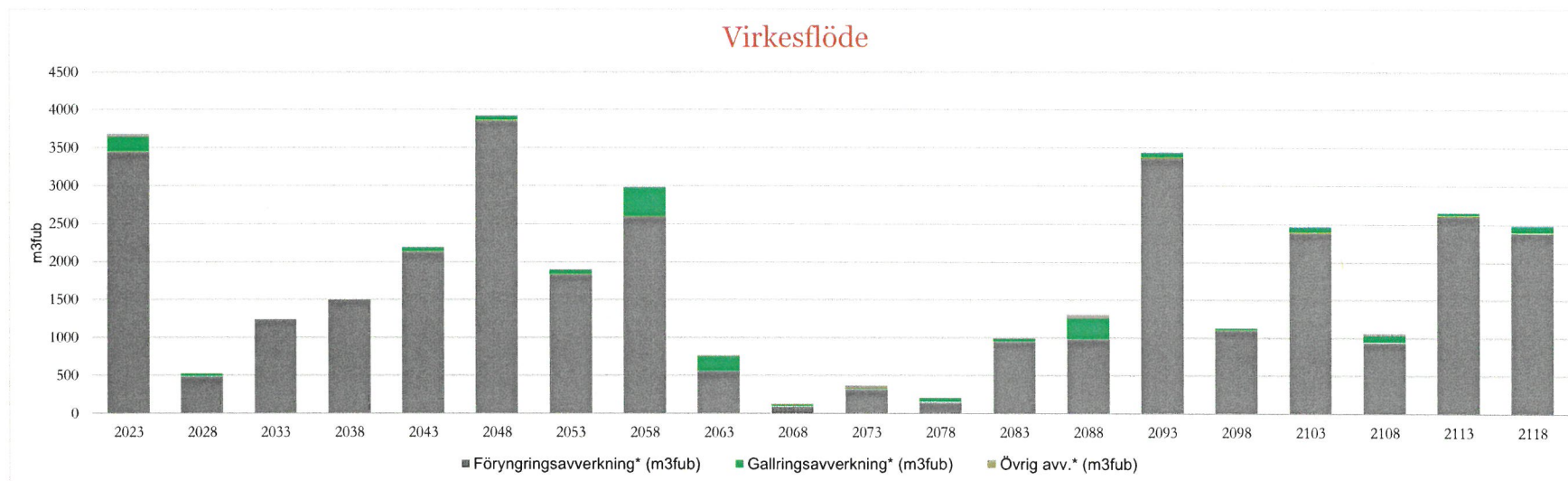


Period	År	Virkesförråd produktionskog (%)							Virkesförråd naturvårdsskog (%)	
		Tall	Contorta	Gran	Lärk	Björk	Ädellöv	Övrigt	Barr	Löv
1	2023	12%	0%	75%	0%	4%	0%	9%	64%	36%
2	2028	15%	0%	69%	0%	5%	0%	10%	65%	35%
3	2033	15%	0%	69%	0%	6%	0%	9%	65%	35%
4	2038	16%	0%	69%	0%	6%	0%	9%	66%	34%
5	2043	17%	0%	70%	0%	6%	0%	7%	67%	33%
6	2048	18%	0%	69%	0%	7%	0%	6%	68%	32%
7	2053	16%	0%	69%	0%	9%	0%	6%	68%	32%
8	2058	18%	0%	66%	0%	12%	0%	5%	69%	31%
9	2063	6%	0%	75%	0%	15%	0%	4%	70%	30%
10	2068	7%	0%	77%	0%	14%	0%	1%	70%	30%
11	2073	7%	0%	79%	0%	13%	0%	1%	71%	29%
12	2078	7%	0%	79%	0%	12%	0%	1%	71%	29%
13	2083	7%	0%	79%	0%	12%	0%	1%	72%	28%
14	2088	8%	0%	77%	0%	13%	0%	1%	72%	28%
15	2093	9%	0%	77%	0%	13%	0%	1%	72%	28%
16	2098	10%	0%	72%	0%	16%	0%	1%	73%	27%
17	2103	11%	0%	72%	0%	16%	0%	1%	73%	27%
18	2108	13%	0%	70%	0%	16%	0%	1%	73%	27%
19	2113	13%	0%	70%	0%	15%	0%	1%	74%	26%
20	2118	16%	0%	68%	0%	15%	0%	1%	74%	26%

Produktionskog  
 Produktiv areal exklusive  
 hänsynsområden och  
 naturvårdsskog.

Naturvårdsskog  
 Produktiv areal som sköts för att  
 främja naturvård, inget krav på  
 virkesavkastning.

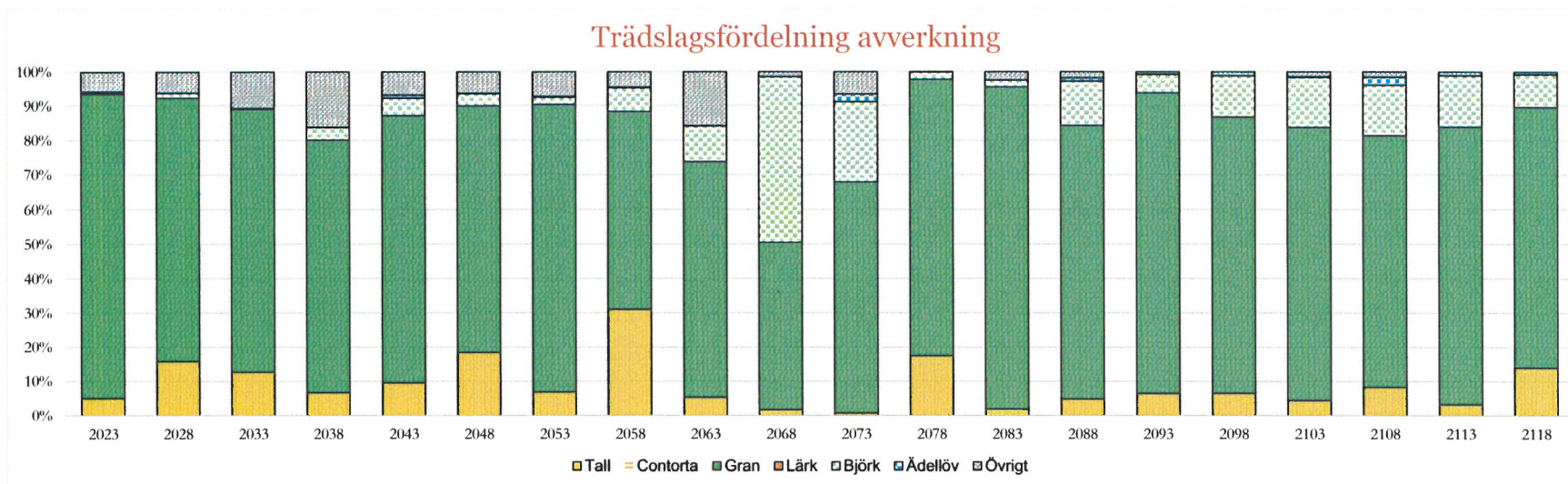
\* Endast produktionskog visas i diagrammet.



Period	År	Föryngringsavverkning* (m <sup>3</sup> fub)			Gallringsavverkning* (m <sup>3</sup> fub)			Övrig avv.* (m <sup>3</sup> fub)	Gallringsandel	Timmerandel
		Massaved	Timmer	Summa	Massaved	Timmer	Summa	Summa	% av volym	% av volym
1	2023	920	2 520	3 440	140	50	190	40	5%	71%
2	2028	140	340	480	30	10	40	0	6%	68%
3	2033	400	840	1 240	0	0	0	0	0%	68%
4	2038	560	940	1 500	0	0	0	0	0%	63%
5	2043	680	1 450	2 130	50	0	50	10	3%	66%
6	2048	1 200	2 650	3 850	50	10	60	10	2%	68%
7	2053	540	1 290	1 830	60	0	60	10	3%	68%
8	2058	830	1 760	2 590	360	20	380	10	13%	60%
9	2063	260	290	550	190	10	200	10	27%	40%
10	2068	60	30	90	20	0	20	10	19%	27%
11	2073	150	160	310	10	0	10	40	4%	45%
12	2078	40	110	150	50	0	50	0	25%	55%
13	2083	300	650	950	40	0	40	0	5%	65%
14	2088	400	580	980	260	10	270	50	20%	47%
15	2093	1 180	2 190	3 370	60	0	60	10	2%	64%
16	2098	490	610	1 100	20	10	30	0	3%	55%
17	2103	1 160	1 230	2 390	60	10	70	10	3%	50%
18	2108	480	460	940	70	20	90	30	8%	45%
19	2113	1 280	1 330	2 610	40	0	40	0	1%	50%
20	2118	1 150	1 240	2 390	80	10	90	0	4%	50%

\* Medeltal per år

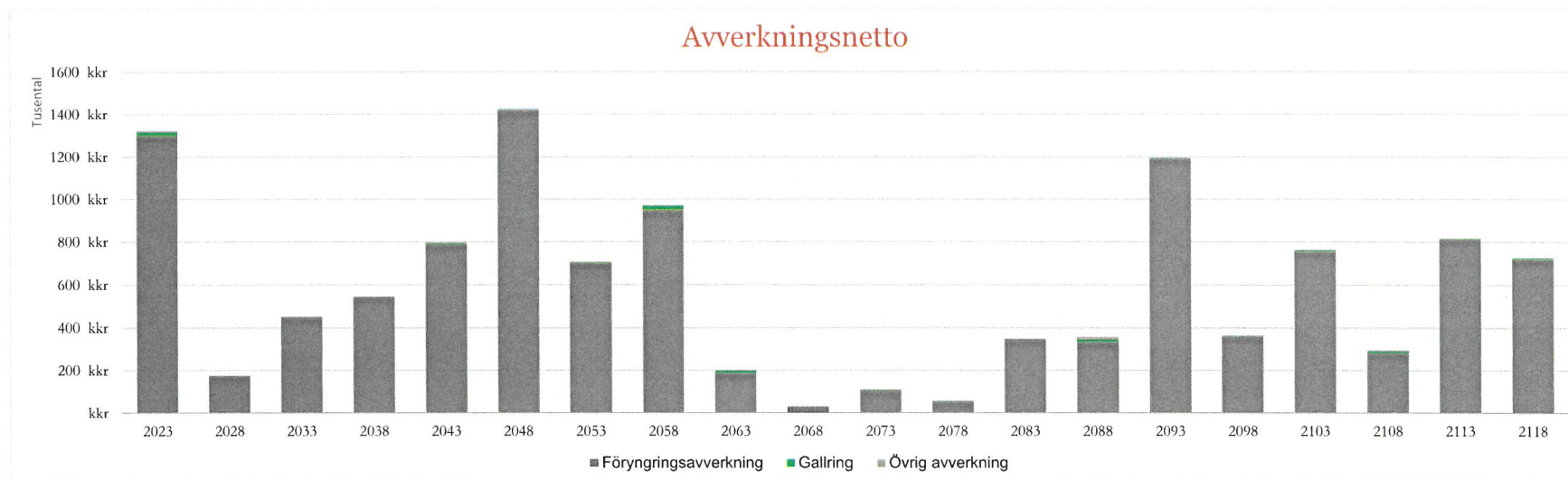




#### Trädslagsfördelning\* avverkning (%)

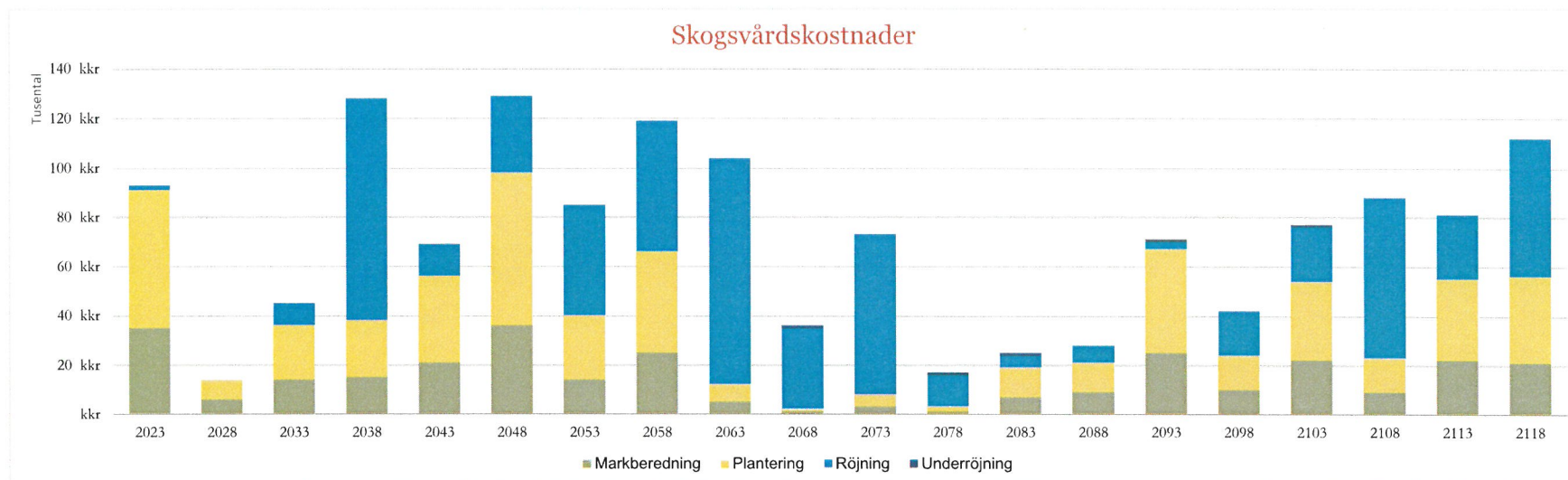
Period	År	Tall	Contorta	Gran	Lärk	Björk	Ädellöv	Övrigt
1	2023	5%	0%	89%	0%	0%	0%	6%
2	2028	16%	0%	76%	0%	2%	0%	6%
3	2033	13%	0%	76%	0%	0%	0%	11%
4	2038	7%	0%	73%	0%	4%	0%	16%
5	2043	10%	0%	78%	0%	5%	1%	7%
6	2048	18%	0%	72%	0%	4%	0%	6%
7	2053	7%	0%	84%	0%	2%	0%	7%
8	2058	31%	0%	57%	0%	7%	0%	5%
9	2063	5%	0%	68%	0%	10%	0%	16%
10	2068	2%	0%	49%	0%	48%	0%	1%
11	2073	1%	0%	67%	0%	23%	2%	7%
12	2078	17%	0%	80%	0%	2%	0%	0%
13	2083	2%	0%	94%	0%	2%	0%	3%
14	2088	5%	0%	80%	0%	13%	1%	2%
15	2093	6%	0%	87%	0%	5%	0%	1%
16	2098	6%	0%	80%	0%	12%	0%	1%
17	2103	4%	0%	79%	0%	15%	0%	2%
18	2108	8%	0%	73%	0%	15%	2%	2%
19	2113	3%	0%	81%	0%	15%	0%	1%
20	2118	14%	0%	76%	0%	10%	0%	1%

\* Medeltal per år



		Avverkningsnetto*					
Period	År	Föryngringsavverkning		Gallring		Övrig avverkning	Summa
1	2023	1299 kkr	380 SEK/m3fub	16 kkr	80 SEK/m3fub	7 kkr	1322 kkr
2	2028	174 kkr	360 SEK/m3fub	3 kkr	60 SEK/m3fub	0 kkr	176 kkr
3	2033	450 kkr	360 SEK/m3fub	0 kkr	0 SEK/m3fub	0 kkr	450 kkr
4	2038	545 kkr	360 SEK/m3fub	0 kkr	0 SEK/m3fub	0 kkr	545 kkr
5	2043	790 kkr	370 SEK/m3fub	3 kkr	60 SEK/m3fub	4 kkr	797 kkr
6	2048	1420 kkr	370 SEK/m3fub	3 kkr	50 SEK/m3fub	2 kkr	1425 kkr
7	2053	703 kkr	380 SEK/m3fub	3 kkr	50 SEK/m3fub	2 kkr	708 kkr
8	2058	951 kkr	370 SEK/m3fub	19 kkr	50 SEK/m3fub	2 kkr	972 kkr
9	2063	190 kkr	350 SEK/m3fub	10 kkr	50 SEK/m3fub	3 kkr	203 kkr
10	2068	28 kkr	310 SEK/m3fub	1 kkr	50 SEK/m3fub	2 kkr	31 kkr
11	2073	105 kkr	340 SEK/m3fub	1 kkr	100 SEK/m3fub	6 kkr	112 kkr
12	2078	55 kkr	370 SEK/m3fub	2 kkr	40 SEK/m3fub	0 kkr	57 kkr
13	2083	348 kkr	370 SEK/m3fub	2 kkr	50 SEK/m3fub	0 kkr	350 kkr
14	2088	336 kkr	340 SEK/m3fub	11 kkr	40 SEK/m3fub	11 kkr	358 kkr
15	2093	1190 kkr	350 SEK/m3fub	3 kkr	40 SEK/m3fub	2 kkr	1195 kkr
16	2098	363 kkr	330 SEK/m3fub	3 kkr	80 SEK/m3fub	0 kkr	365 kkr
17	2103	758 kkr	320 SEK/m3fub	5 kkr	60 SEK/m3fub	2 kkr	764 kkr
18	2108	285 kkr	300 SEK/m3fub	6 kkr	60 SEK/m3fub	5 kkr	296 kkr
19	2113	815 kkr	310 SEK/m3fub	2 kkr	40 SEK/m3fub	0 kkr	817 kkr
20	2118	723 kkr	300 SEK/m3fub	5 kkr	50 SEK/m3fub	0 kkr	727 kkr

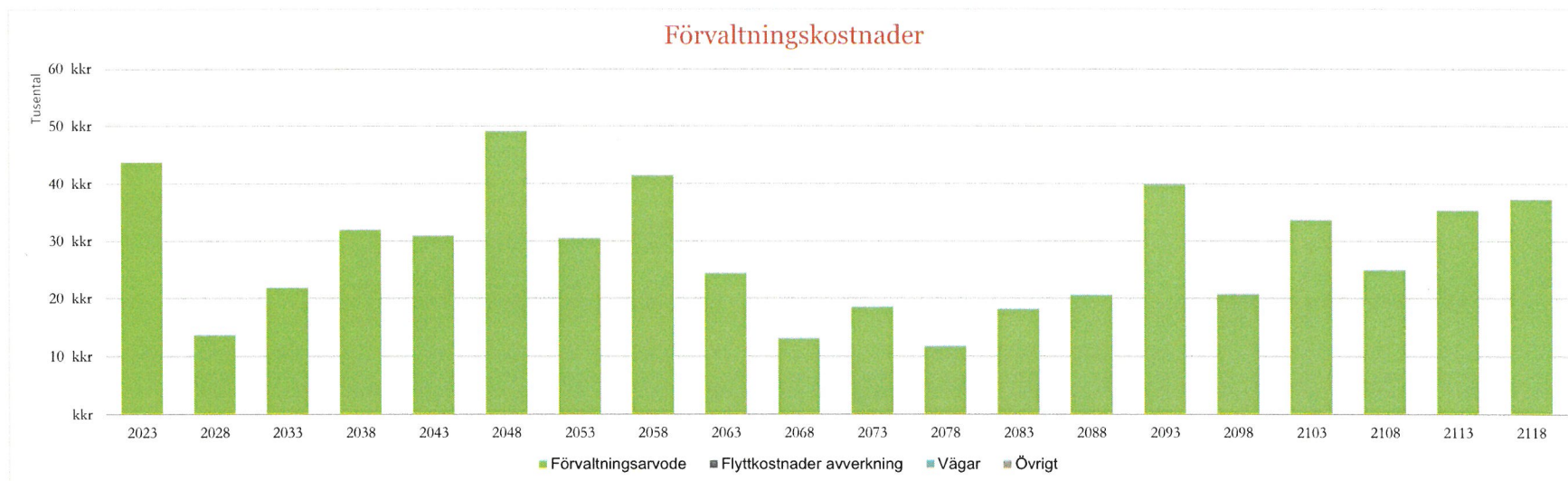
\* Medeltal per år, exklusive flyttkostnad.



### Skogsvårdskostnader\*

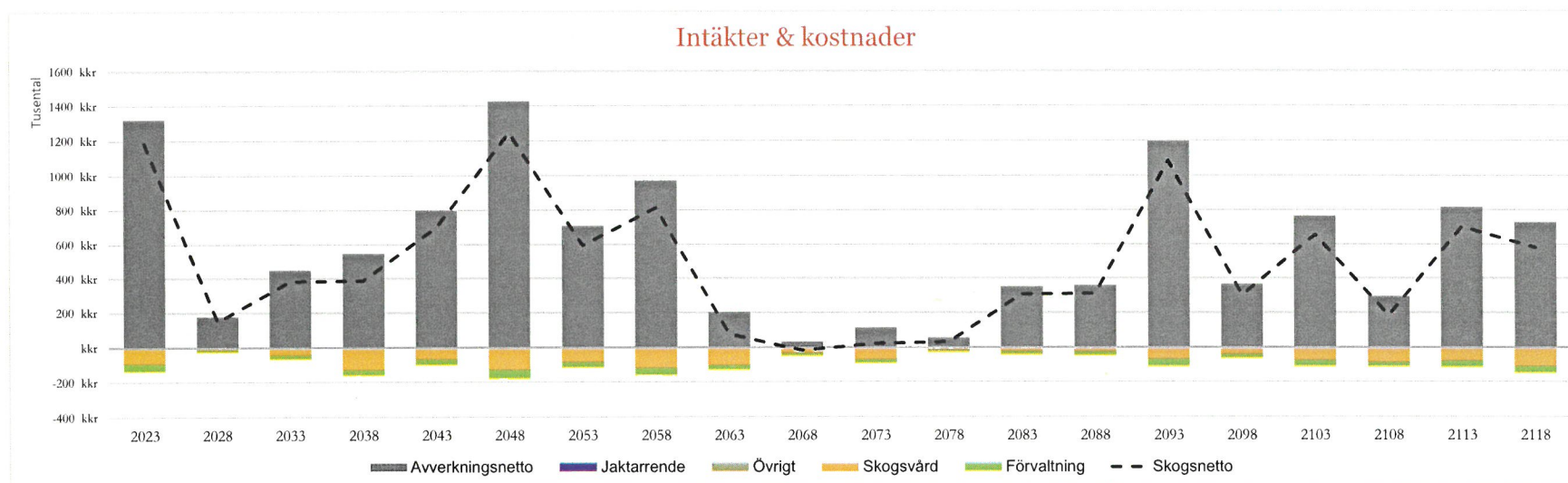
Period	År	Markberedning	Plantering	Röjning	Underröjning	Summa
1	2023	35 kkr	56 kkr	2 kkr	0 kkr	93 kkr
2	2028	6 kkr	8 kkr	0 kkr	0 kkr	14 kkr
3	2033	14 kkr	22 kkr	9 kkr	0 kkr	45 kkr
4	2038	15 kkr	23 kkr	90 kkr	0 kkr	128 kkr
5	2043	21 kkr	35 kkr	13 kkr	0 kkr	69 kkr
6	2048	36 kkr	62 kkr	31 kkr	0 kkr	129 kkr
7	2053	14 kkr	26 kkr	45 kkr	0 kkr	85 kkr
8	2058	25 kkr	41 kkr	53 kkr	0 kkr	119 kkr
9	2063	5 kkr	7 kkr	92 kkr	0 kkr	104 kkr
10	2068	1 kkr	1 kkr	33 kkr	1 kkr	36 kkr
11	2073	3 kkr	5 kkr	65 kkr	0 kkr	73 kkr
12	2078	1 kkr	2 kkr	13 kkr	1 kkr	17 kkr
13	2083	7 kkr	12 kkr	5 kkr	1 kkr	25 kkr
14	2088	9 kkr	12 kkr	7 kkr	0 kkr	28 kkr
15	2093	25 kkr	42 kkr	3 kkr	1 kkr	71 kkr
16	2098	10 kkr	14 kkr	18 kkr	0 kkr	42 kkr
17	2103	22 kkr	32 kkr	22 kkr	1 kkr	77 kkr
18	2108	9 kkr	14 kkr	65 kkr	0 kkr	88 kkr
19	2113	22 kkr	33 kkr	26 kkr	0 kkr	81 kkr
20	2118	21 kkr	35 kkr	56 kkr	0 kkr	112 kkr

\* Medeltal per år



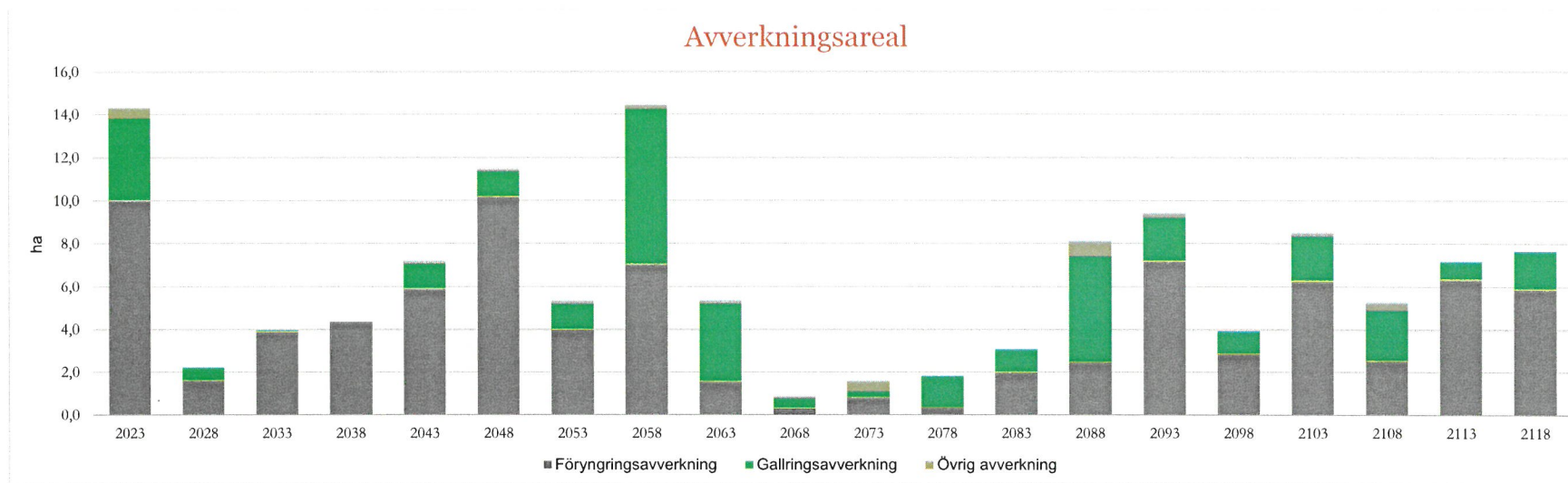
Förvaltningskostnader						
Period	År	Förvaltningsarvode	Flyttkostnader avverkning	Vägar	Övrigt	Summa
1	2023	44 kkr	kk	kk	kk	44 kkr
2	2028	14 kkr	kk	kk	kk	14 kkr
3	2033	22 kkr	kk	kk	kk	22 kkr
4	2038	32 kkr	kk	kk	kk	32 kkr
5	2043	31 kkr	kk	kk	kk	31 kkr
6	2048	49 kkr	kk	kk	kk	49 kkr
7	2053	31 kkr	kk	kk	kk	31 kkr
8	2058	42 kkr	kk	kk	kk	42 kkr
9	2063	24 kkr	kk	kk	kk	24 kkr
10	2068	13 kkr	kk	kk	kk	13 kkr
11	2073	19 kkr	kk	kk	kk	19 kkr
12	2078	12 kkr	kk	kk	kk	12 kkr
13	2083	18 kkr	kk	kk	kk	18 kkr
14	2088	21 kkr	kk	kk	kk	21 kkr
15	2093	40 kkr	kk	kk	kk	40 kkr
16	2098	21 kkr	kk	kk	kk	21 kkr
17	2103	34 kkr	kk	kk	kk	34 kkr
18	2108	25 kkr	kk	kk	kk	25 kkr
19	2113	35 kkr	kk	kk	kk	35 kkr
20	2118	37 kkr	kk	kk	kk	37 kkr

\* Medeltal per år



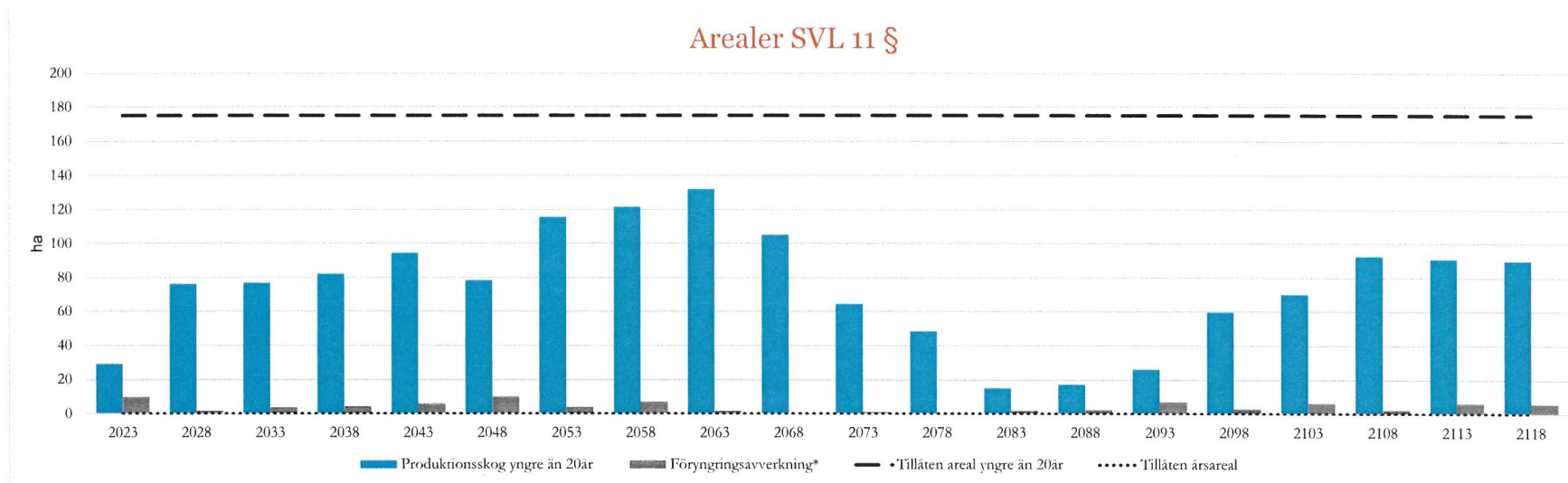
Period	År	Intäkter			Kostnader		Netto Skogsnetto
		Avverkningsnetto	Jaktarrende	Övrigt	Skogsvård	Förvaltning	
1	2023	1322 kkr	kk	kk	93 kkr	44 kkr	1185 kkr
2	2028	176 kkr	kk	kk	14 kkr	14 kkr	148 kkr
3	2033	450 kkr	kk	kk	45 kkr	22 kkr	383 kkr
4	2038	545 kkr	kk	kk	128 kkr	32 kkr	385 kkr
5	2043	797 kkr	kk	kk	69 kkr	31 kkr	697 kkr
6	2048	1425 kkr	kk	kk	129 kkr	49 kkr	1247 kkr
7	2053	708 kkr	kk	kk	85 kkr	31 kkr	592 kkr
8	2058	972 kkr	kk	kk	119 kkr	42 kkr	811 kkr
9	2063	203 kkr	kk	kk	104 kkr	24 kkr	74 kkr
10	2068	31 kkr	kk	kk	36 kkr	13 kkr	-19 kkr
11	2073	112 kkr	kk	kk	73 kkr	19 kkr	20 kkr
12	2078	57 kkr	kk	kk	17 kkr	12 kkr	28 kkr
13	2083	350 kkr	kk	kk	25 kkr	18 kkr	306 kkr
14	2088	358 kkr	kk	kk	28 kkr	21 kkr	310 kkr
15	2093	1195 kkr	kk	kk	71 kkr	40 kkr	1084 kkr
16	2098	365 kkr	kk	kk	42 kkr	21 kkr	302 kkr
17	2103	764 kkr	kk	kk	77 kkr	34 kkr	653 kkr
18	2108	296 kkr	kk	kk	88 kkr	25 kkr	183 kkr
19	2113	817 kkr	kk	kk	81 kkr	35 kkr	700 kkr
20	2118	727 kkr	kk	kk	112 kkr	37 kkr	578 kkr

\* Medeltal per år



Period	År	Areal* (ha)			Summa
		Föryngringsavverkning	Gallringsavverkning	Övrig avverkning	
1	2023	10,0	3,8	0,5	14,3
2	2028	1,6	0,6	0,0	2,2
3	2033	3,9	0,1	0,0	3,9
4	2038	4,4	0,0	0,0	4,4
5	2043	5,9	1,1	0,2	7,2
6	2048	10,2	1,2	0,1	11,5
7	2053	4,0	1,2	0,2	5,3
8	2058	7,0	7,2	0,2	14,4
9	2063	1,6	3,6	0,2	5,3
10	2068	0,3	0,5	0,1	0,9
11	2073	0,8	0,3	0,5	1,6
12	2078	0,3	1,5	0,0	1,8
13	2083	2,0	1,1	0,0	3,1
14	2088	2,4	4,9	0,7	8,1
15	2093	7,2	2,0	0,2	9,4
16	2098	2,8	1,1	0,0	3,9
17	2103	6,3	2,1	0,2	8,5
18	2108	2,5	2,3	0,4	5,2
19	2113	6,3	0,8	0,0	7,1
20	2118	5,9	1,8	0,0	7,6

\* Medeltal per år



Arealer SVL 11 §					
Period	År	Produktionsskog yngre än 20år	Tillåten areal yngre än 20år	Tillåten årsareal	Föryngringsavverkning*
1	2023	29	175		10,0
2	2028	76	175		1,6
3	2033	77	175		3,9
4	2038	82	175		4,4
5	2043	94	175		5,9
6	2048	79	175		10,2
7	2053	116	175		4,0
8	2058	121	175		7,0
9	2063	132	175		1,6
10	2068	105	175		0,3
11	2073	64	175		0,8
12	2078	49	175		0,3
13	2083	15	175		2,0
14	2088	17	175		2,4
15	2093	26	175		7,2
16	2098	60	175		2,8
17	2103	70	175		6,3
18	2108	93	175		2,5
19	2113	91	175		6,3
20	2118	90	175		5,9

#### Årsareal (SVL 11 §)

Gäller på brukningsenheter större än 1000 ha utöver tillåten areal yngre än 20 år.

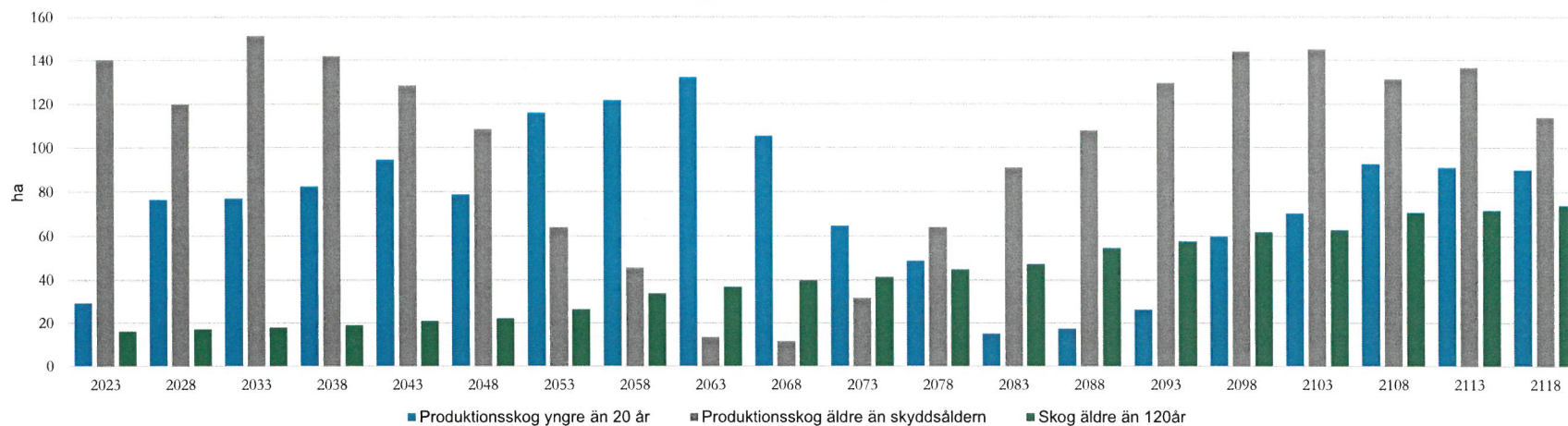
Den areal som föryngringsavverkas under fem på varandra följande år får inte överstiga fem årsarealer. På brukningsenheter större än 5000 ha gäller dessutom att den årliga föryngringsavverkade arealen inte får överstiga 1,5 årsareal.

Årsarealen är här beräknad förutsatt att hela det analyserade området tillhör samma brukningsenhet.

#### Produktionsskog

Produktiv areal exklusive hänsynsområden och naturvårdsskog.

### Nyckeltal arealer



Period	År	Areal* (ha)		
		Produktionsskog yngre än 20 år	Produktionsskog äldre än skyddsåldern	Skog äldre än 120 år
1	2023	29	140	16
2	2028	76	120	17
3	2033	77	151	18
4	2038	82	142	19
5	2043	94	128	21
6	2048	79	109	22
7	2053	116	64	26
8	2058	121	45	34
9	2063	132	13	37
10	2068	105	12	40
11	2073	64	32	41
12	2078	49	64	45
13	2083	15	91	47
14	2088	17	108	54
15	2093	26	130	57
16	2098	60	144	62
17	2103	70	145	63
18	2108	93	131	71
19	2113	91	137	71
20	2118	90	114	74

#### Skyddsålder

Lägsta tillåtna ålder för förnygringsavverkning enligt SVL 10 §

#### Produktionsskog

Produktiv areal exklusive hänsynsområden och naturvårdsskog. naturvård, inget krav på virkesavkastning.

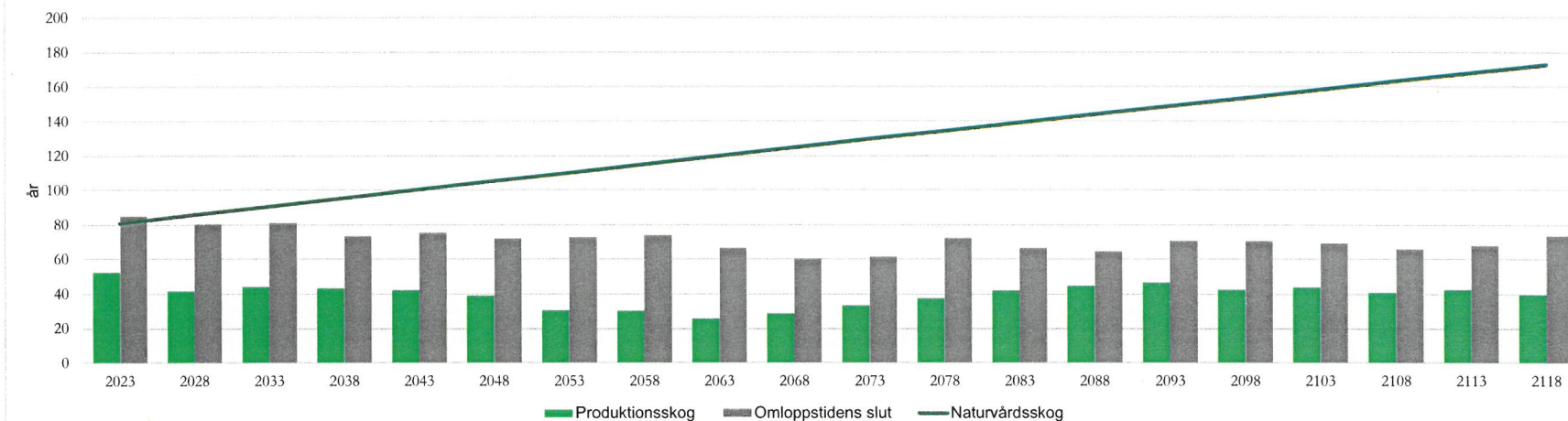
#### Skog äldre än 120 år

Räknas inom all produktiv areal oavsett produktion eller naturvårdsmål.

\* Medeltal per år



## Medelålder



### Medelålder (år)

Period	År	Produktionsskog	Naturvårdsskog	Omloppstidens slut
1	2023	52	81	85
2	2028	42	86	80
3	2033	44	90	81
4	2038	44	95	73
5	2043	43	100	75
6	2048	39	105	72
7	2053	31	110	73
8	2058	30	115	74
9	2063	26	120	66
10	2068	29	124	60
11	2073	34	129	61
12	2078	38	134	72
13	2083	42	139	66
14	2088	45	144	64
15	2093	47	149	71
16	2098	43	153	70
17	2103	44	158	69
18	2108	41	163	66
19	2113	43	168	68
20	2118	40	172	74

#### Medelålder

Grundtyevägd medelålder viktad i proportion till areal.

#### Produktionsskog

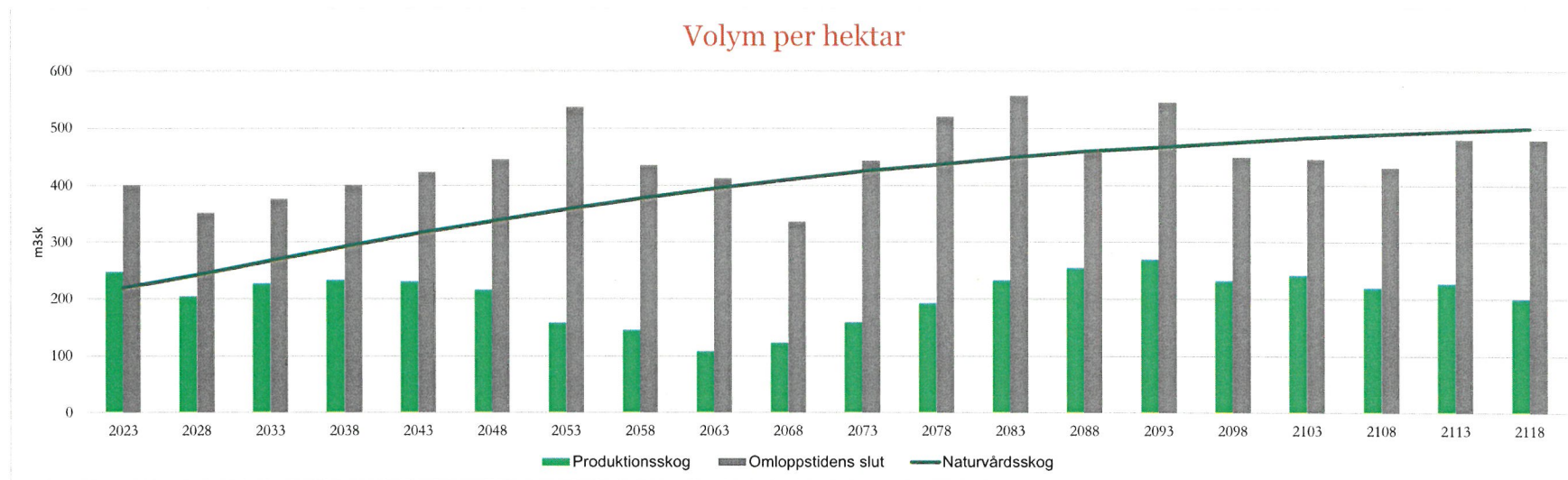
Produktiv areal exklusive hänsynsområden och naturvårdsskog.

#### Naturvårdsskog

Produktiv areal som sköts för att främja naturvård, inget krav på virkesavkastning.

#### Omloppstidens slut

Areal där förnyingsavverkning är planerad i perioden.



Period	År	Volym (m <sup>3</sup> sk/ha)		
		Produktionsskog	Naturvårdsskog	Omloppstidens slut
1	2023	247	218	401
2	2028	203	241	351
3	2033	227	267	376
4	2038	232	291	401
5	2043	230	315	423
6	2048	215	337	445
7	2053	157	358	536
8	2058	145	376	435
9	2063	108	394	413
10	2068	123	410	337
11	2073	158	424	444
12	2078	192	436	520
13	2083	232	448	557
14	2088	254	459	463
15	2093	269	466	546
16	2098	231	474	450
17	2103	241	482	446
18	2108	219	489	432
19	2113	226	493	480
20	2118	200	499	479

#### Produktionsskog

Produktiv areal exklusive hänsynsområden och naturvårdsskog.

#### Naturvårdsskog

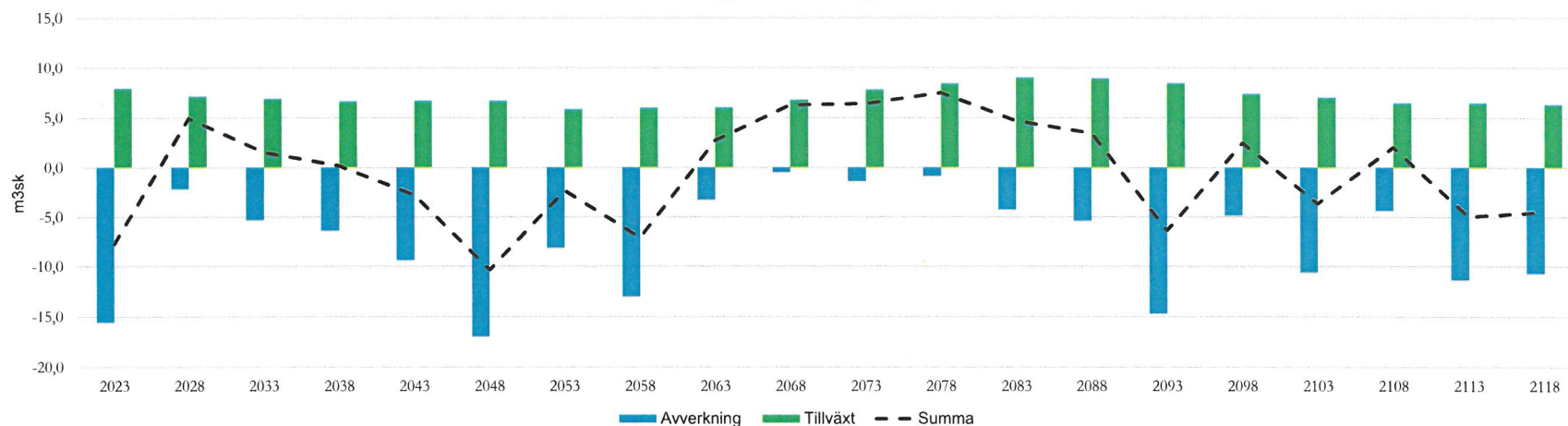
Produktiv areal som sköts för att främja naturvård, inget krav på virkesavkastning.

#### Omloppstidens slut

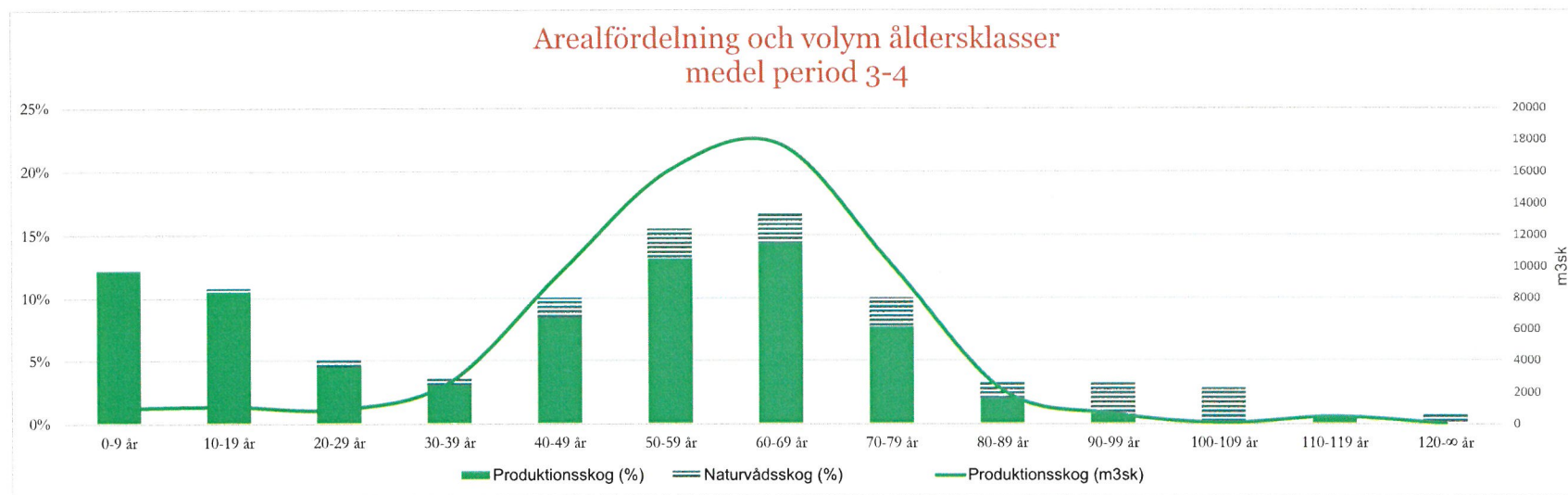
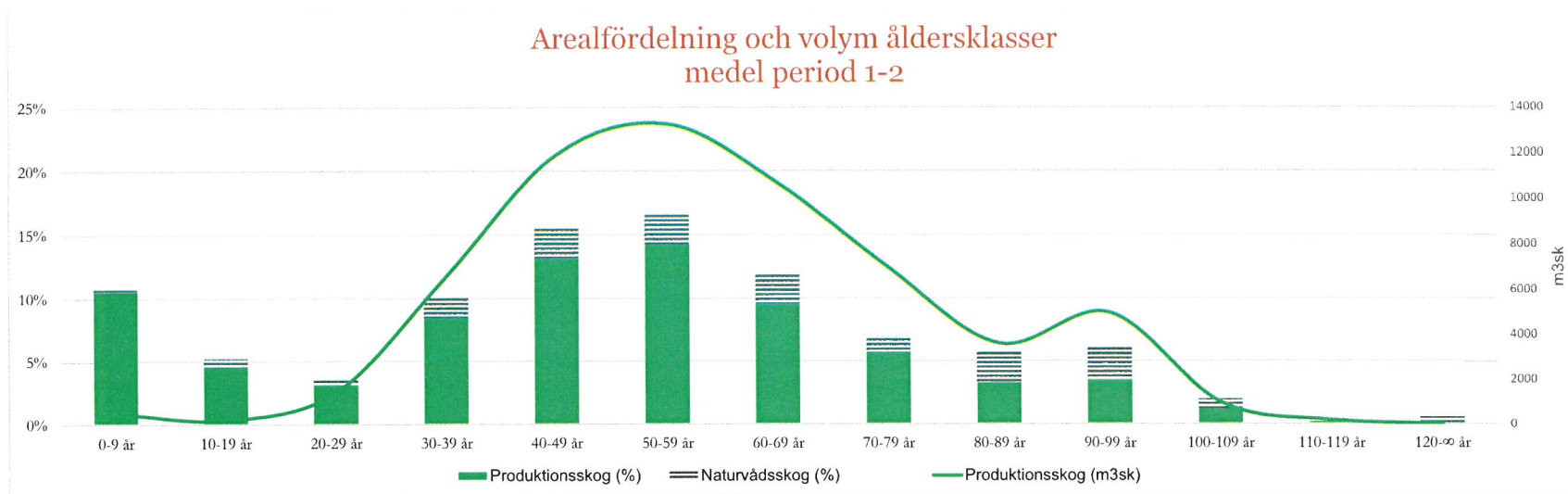
Areal där förnyrningsavverkning är planerad i perioden.

\* Endast produktionsskog visas i diagrammet.

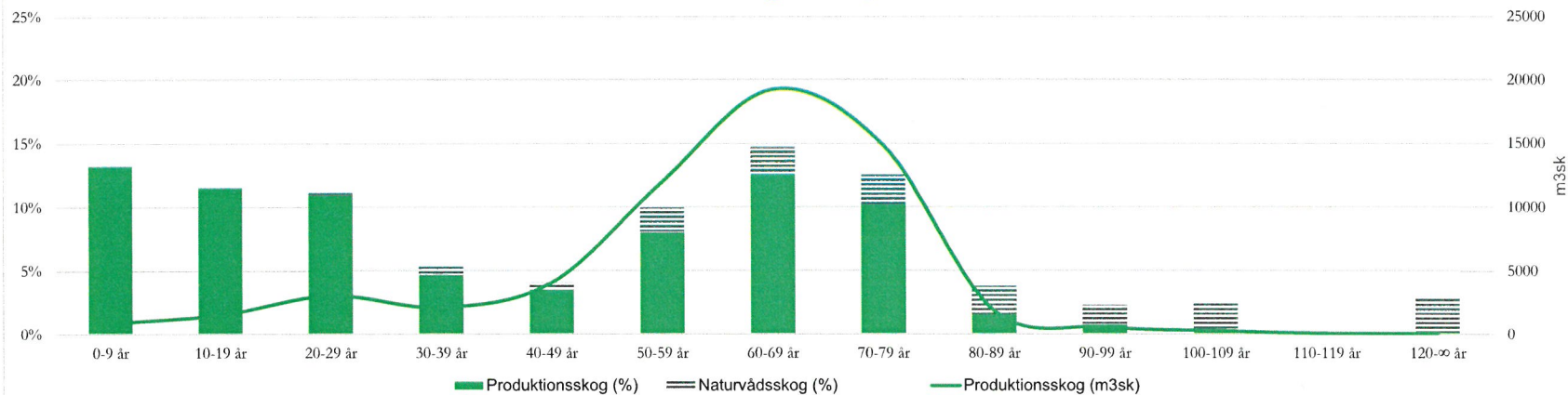
### Avverkning & tillväxt per hektar



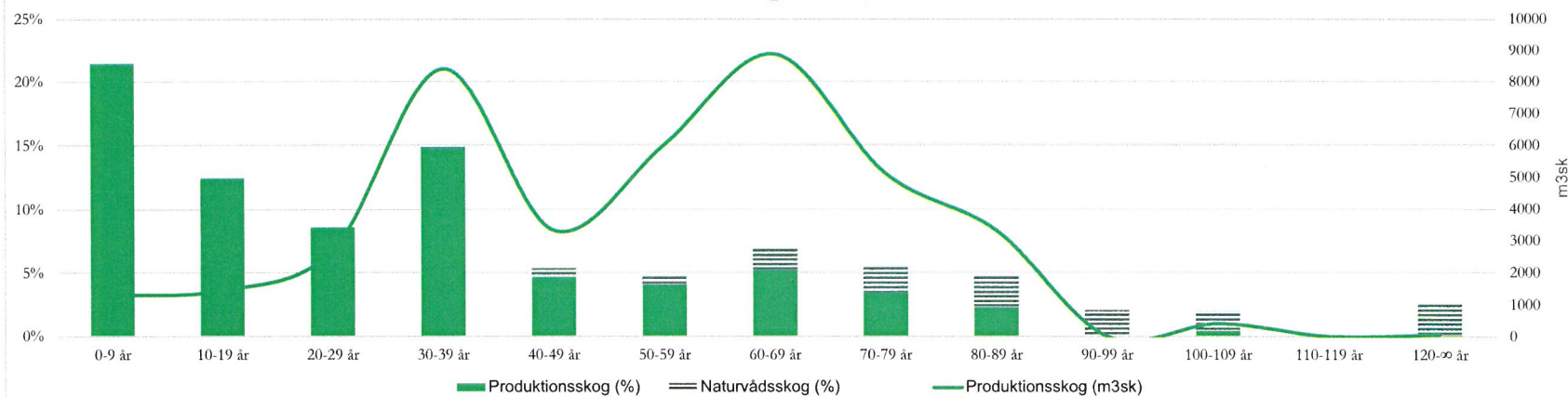
Period	År	Volym (m <sup>3</sup> sk/ha)		
		Avverkning	Tillväxt	Summa
1	2023	15,6	7,9	-7,7
2	2028	2,2	7,1	4,9
3	2033	5,4	6,9	1,5
4	2038	6,4	6,6	0,2
5	2043	9,4	6,7	-2,8
6	2048	17,0	6,7	-10,3
7	2053	8,2	5,8	-2,3
8	2058	13,0	6,0	-7,1
9	2063	3,3	6,0	2,7
10	2068	0,5	6,8	6,3
11	2073	1,4	7,8	6,4
12	2078	0,9	8,4	7,5
13	2083	4,3	9,0	4,7
14	2088	5,4	8,9	3,4
15	2093	14,8	8,4	-6,3
16	2098	4,9	7,3	2,5
17	2103	10,6	7,0	-3,6
18	2108	4,4	6,4	2,0
19	2113	11,4	6,5	-4,9
20	2118	10,8	6,3	-4,5

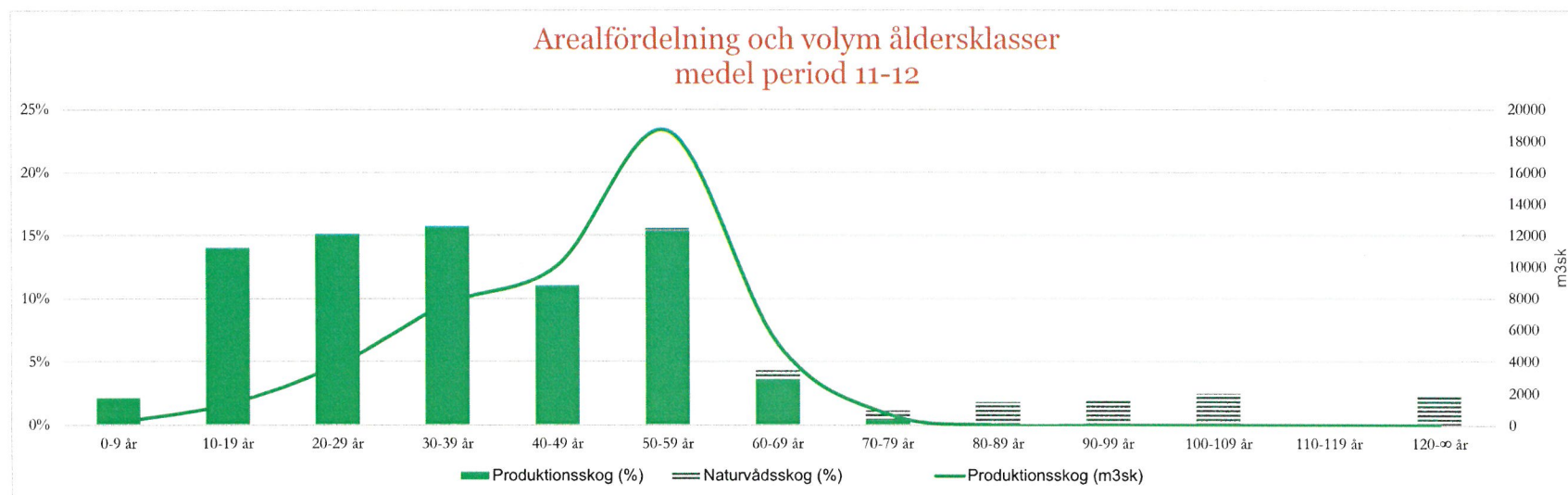
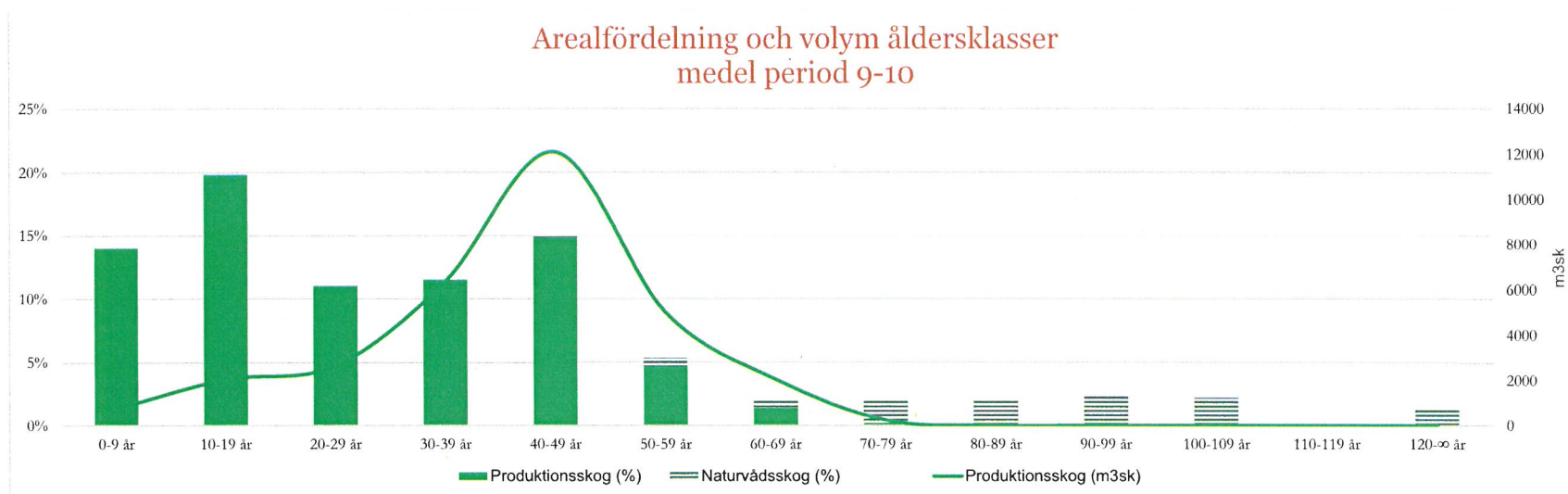


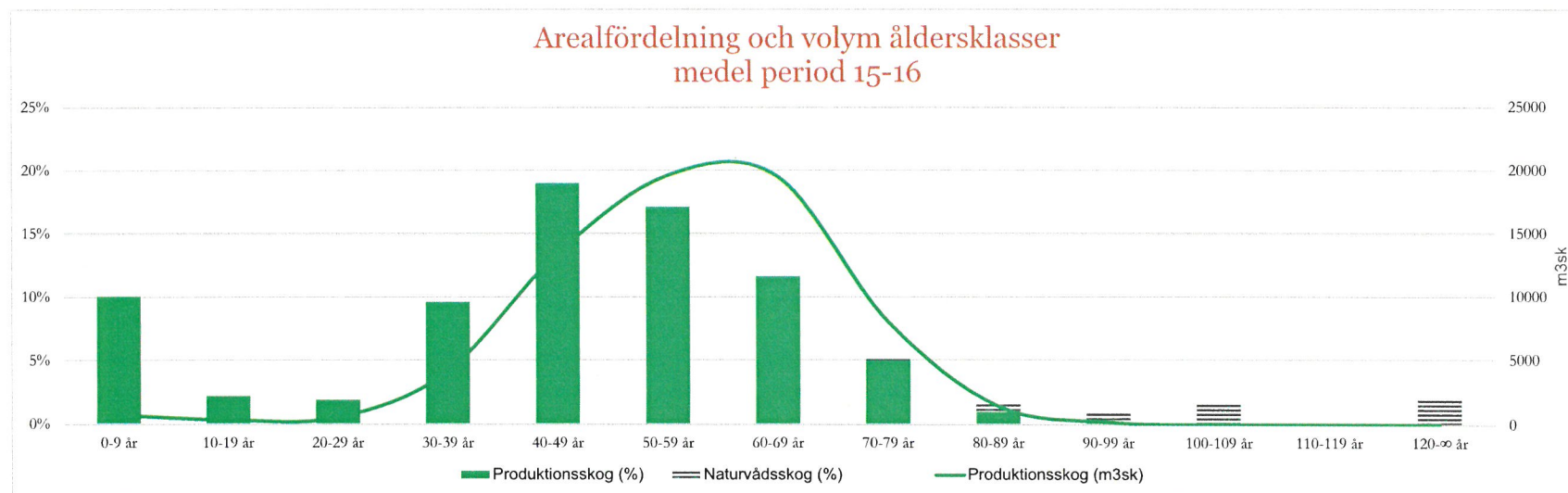
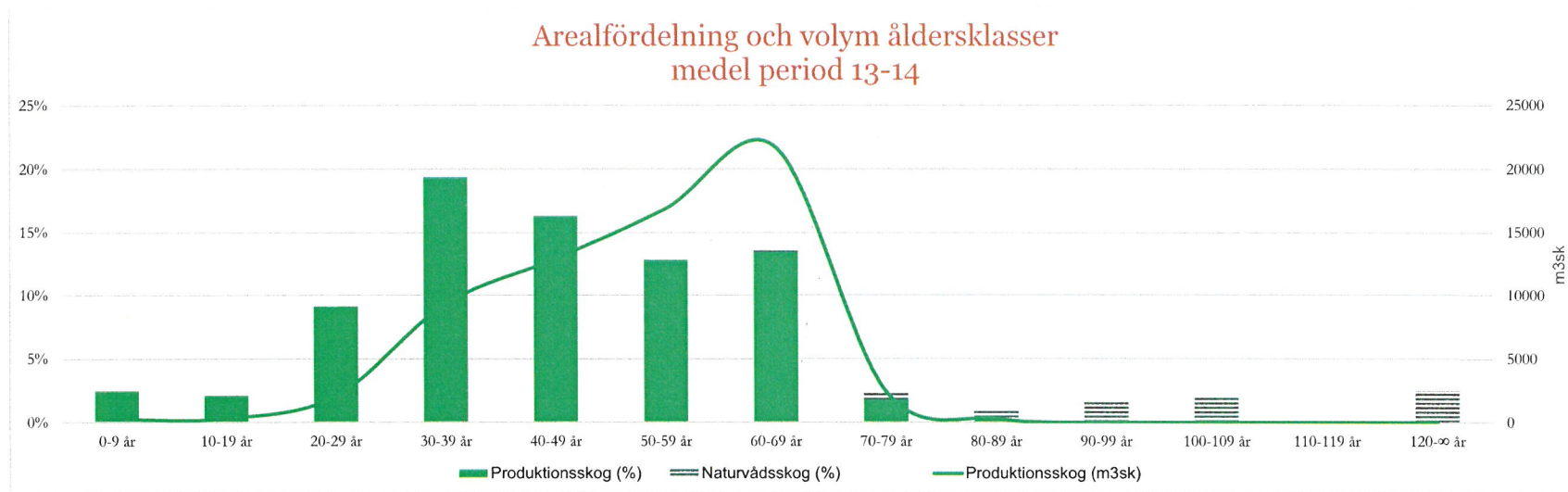
### Arealfördelning och volym åldersklasser medel period 5-6

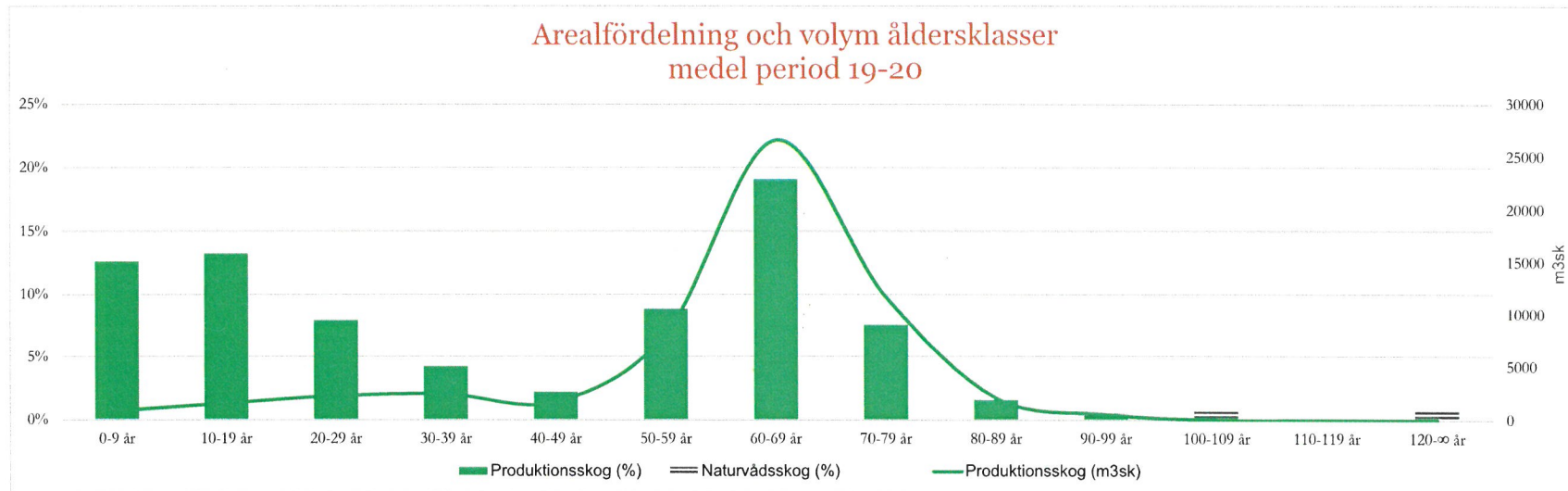
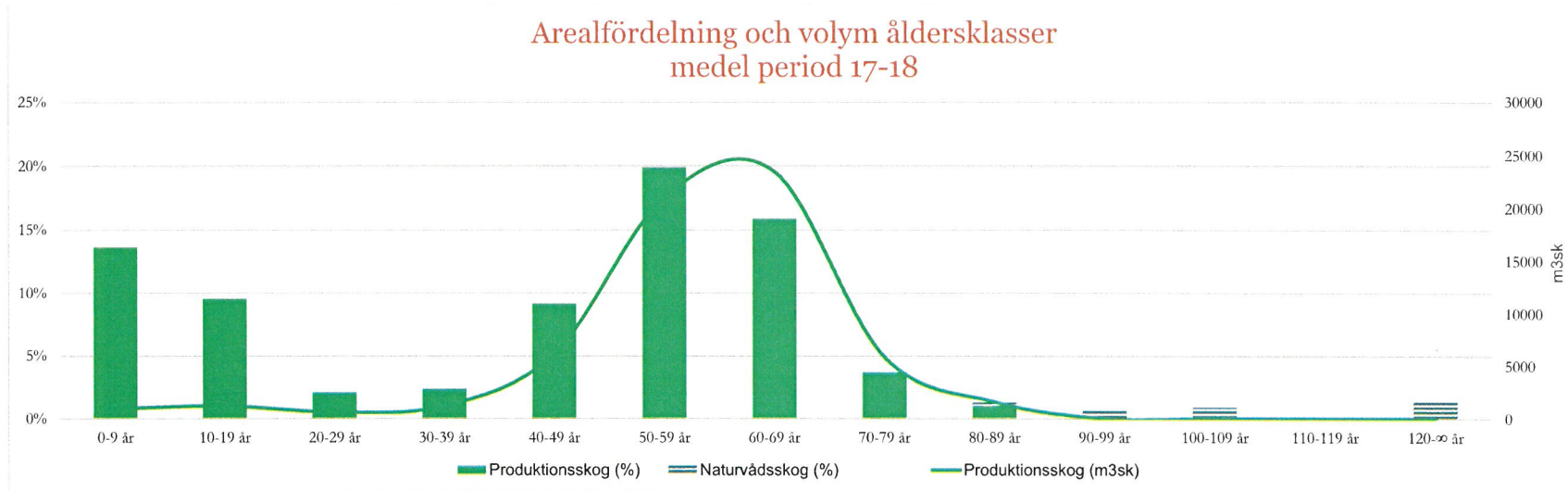


### Arealfördelning och volym åldersklasser medel period 7-8











## Prognos Föryngringsavverkningar

Åtgärdsperiod	Skifte	Bestånd ID	Areal	Ålder	Volymmedelstam	Fröträdd	m3fub	Tall	Gran	Övrigt
1	K402 Dagsholm	230	3,6	91	0,50		867	19%	79%	3%
1	K402 Färgelanda tätort	32	0,4	103	0,50		134	3%	93%	4%
1	K402 Färgelanda tätort	36	1,3	93	0,64		566	0%	92%	8%
1	K402 Färgelanda tätort	39	1,7	91	0,54		618	3%	89%	8%
1	K402 Färgelanda tätort	49	1,7	87	0,49		496	17%	75%	8%
1	K402 Färgelanda tätort	50	0,5	93	0,76		219	0%	100%	0%
1	K402 Färgelanda tätort	93	0,4	58	0,54		159	0%	92%	8%
1	K402 Färgelanda tätort	98	1,6	93	0,62		624	0%	92%	8%
1	K402 Färgelanda tätort	102	1,9	72	0,48		603	3%	84%	12%
1	K402 Färgelanda tätort	115	1,5	88	0,38		296	51%	13%	36%
1	K402 Färgelanda tätort	119	1,6	77	0,37		362	0%	67%	33%
1	K402 Färgelanda tätort	152	3,0	83	0,53		959	3%	81%	16%
1	K402 Högsäter	2	2,2	81	0,66		891	0%	100%	0%
1	K402 Högsäter	4	0,5	94	0,39		151	0%	100%	0%
1	K402 Högsäter	13	1,1	71	0,54		371	0%	96%	4%
1	K402 Högsäter	14	12,7	93	0,72		4 766	0%	100%	0%
1	K402 Högsäter	20	3,1	74	0,54		1 159	0%	100%	0%
1	K402 Stigen	59	0,8	93	0,31		188	17%	75%	8%
1	K402 Stigen	76	0,6	60	0,57		201	0%	83%	17%
1	K402 Stigen	105	1,0	81	0,34		207	0%	0%	100%
1	K402 Stigen	116	0,8	88	0,55		293	8%	84%	8%
1	K402 Stigen	118	0,9	83	0,75		329	0%	96%	4%
1	K402 Stigen	122	1,1	118	0,52		289	3%	97%	0%
1	K402 Stigen	140	5,2	71	0,65		2 030	0%	100%	0%
1	K402 Stigen	161	1,0	73	0,63		399	0%	92%	8%
2	K402 Dagsholm	206	2,9	72	0,62		995	0%	100%	0%
2	K402 Dagsholm	207	1,9	82	0,40		602	27%	70%	3%
2	K402 Stigen	127	1,0	102	0,37		203	72%	23%	4%
2	K402 Ödeborg/Elleno	180	1,3	85	0,59		288	0%	47%	53%
2	K402 Ödeborg/Elleno	190	0,8	70	0,79		308	0%	100%	0%
3	K402 Dagsholm	232	1,3	78	0,38		299	100%	0%	0%
3	K402 Dagsholm	238	2,0	87	0,46		532	16%	77%	7%
3	K402 Färgelanda tätort	35	3,6	76	0,57		1 478	0%	86%	14%
3	K402 Färgelanda tätort	48	2,0	72	0,64		617	0%	87%	13%
3	K402 Färgelanda tätort	65	1,4	71	0,66		522	0%	96%	4%
3	K402 Färgelanda tätort	89	0,7	72	0,62		302	0%	87%	13%
3	K402 Stigen	69	0,2	70	0,52		91	3%	93%	3%
3	K402 Stigen	108	1,2	72	0,79		501	0%	100%	0%
3	K402 Stigen	113	1,1	73	0,32		178	0%	0%	100%
3	K402 Stigen	124	2,1	68	0,65		825	0%	96%	4%
3	K402 Stigen	154	3,1	113	0,32		620	57%	34%	8%
3	K402 Ödeborg/Elleno	173	0,7	76	0,72		232	3%	83%	14%
4	K402 Dagsholm	195	0,6	57	0,39		164	0%	20%	80%
4	K402 Dagsholm	214	0,8	77	0,61		276	0%	100%	0%
4	K402 Dagsholm	228	0,5	87	0,39		112	67%	26%	7%
4	K402 Färgelanda tätort	33	1,7	70	0,47		653	0%	79%	21%
4	K402 Färgelanda tätort	96	2,0	73	0,34		462	0%	15%	85%
4	K402 Färgelanda tätort	100	0,6	78	0,43		202	26%	70%	4%
4	K402 Högsäter	15	0,8	54	0,30		152	0%	0%	100%
4	K402 Högsäter	21	4,0	65	0,83		1 828	0%	95%	5%
4	K402 Högsäter	30	1,0	69	0,66		323	0%	82%	18%
4	K402 Stigen	68	1,4	90	0,33		349	78%	18%	4%
4	K402 Stigen	106	0,7	76	0,59		299	0%	84%	16%
4	K402 Stigen	125	1,2	72	0,26		199	0%	0%	100%
4	K402 Stigen	131	1,1	77	0,58		492	8%	86%	6%
4	K402 Stigen	143	0,9	72	0,56		385	0%	93%	7%
4	K402 Stigen	147	3,6	80	0,67		1 386	3%	94%	3%
4	K402 Ödeborg/Elleno	170	1,1	76	0,64		214	0%	27%	73%
5	K402 Dagsholm	187	2,5	78	0,60		1 086	0%	94%	6%
5	K402 Dagsholm	199	0,5	67	0,84		219	0%	95%	5%
5	K402 Dagsholm	204	2,6	77	0,69		1 021	0%	100%	0%
5	K402 Dagsholm	211	1,5	81	0,52		502	10%	85%	6%
5	K402 Dagsholm	219	4,7	72	0,64		1 817	11%	84%	5%
5	K402 Färgelanda tätort	34	1,0	82	0,51		375	0%	92%	8%
5	K402 Färgelanda tätort	38	1,1	83	0,33		308	0%	60%	40%
5	K402 Färgelanda tätort	40	0,4	66	0,29		80	0%	0%	100%
5	K402 Färgelanda tätort	41	0,6	76	0,75		252	0%	94%	6%
5	K402 Färgelanda tätort	45	0,6	55	0,81		293	0%	87%	13%
5	K402 Färgelanda tätort	79	0,6	81	0,35		119	15%	9%	77%
5	K402 Färgelanda tätort	160	1,7	101	0,46		338	12%	50%	38%
5	K402 Högsäter	7	0,2	63	0,19		37	0%	0%	100%
5	K402 Högsäter	11	0,7	54	0,83		338	0%	93%	7%
5	K402 Högsäter	16	2,0	84	0,63		743	0%	93%	7%
5	K402 Högsäter	17	1,1	71	0,50		431	0%	80%	20%
5	K402 Stigen	53	1,0	83	0,35		263	82%	6%	12%
5	K402 Stigen	112	3,0	58	0,49		1 240	0%	85%	15%
5	K402 Stigen	128	0,5	64	0,68		258	0%	97%	3%
5	K402 Stigen	149	1,6	72	0,40		567	56%	37%	7%
5	K402 Stigen	162	1,2	87	0,29		278	63%	13%	24%
5	K402 Ödeborg/Elleno	177	0,4	79	0,30		67	0%	0%	100%
6	K402 Dagsholm	192	4,5	68	0,66		1 985	0%	79%	21%
6	K402 Dagsholm	197	2,1	72	0,55		850	0%	95%	5%
6	K402 Dagsholm	208	4,8	71	0,43		1 727	24%	71%	6%
6	K402 Dagsholm	210	2,9	73	0,68		1 289	3%	92%	5%
6	K402 Dagsholm	223	2,6	73	0,44		1 064	22%	76%	2%
6	K402 Dagsholm	224	4,0	73	0,54		1 455	23%	72%	5%
6	K402 Dagsholm	242	5,5	77	0,69		2 110	24%	76%	0%
6	K402 Dagsholm	243	0,6	77	0,47		132	100%	0%	0%
6	K402 Färgelanda tätort	42	1,3	57	0,60		724	0%	100%	0%
6	K402 Färgelanda tätort	56	0,2	75	0,46		73	84%	13%	3%
6	K402 Färgelanda tätort	84	0,4	69	0,32		98	0%	17%	83%
6	K402 Färgelanda tätort	86	2,2	64	0,44		1 009	35%	59%	6%
6	K402 Färgelanda tätort	88	0,2	50	0,63		106	0%	89%	11%
6	K402 Färgelanda tätort	134	1,6	83	0,40		302	0%	34%	66%

## Prognos Föryngringsavverkningar

Åtgärdsperiod	Skifte	Bestånd ID	Areal	Ålder	Volymmedelstam	Fröträd	m3fub	Tall	Gran	Övrigt
6	K402 Högsäter	6	1,7	68	0,40		777	0%	100%	0%
6	K402 Stigen	123	0,4	55	0,64		218	0%	94%	6%
6	K402 Stigen	139	0,9	64	0,51		485	15%	79%	6%
6	K402 Stigen	153	6,0	72	0,41		2 057	56%	38%	7%
6	K402 Stigen	158	2,6	67	0,46		1 096	19%	70%	12%
6	K402 Ödeborg/Elleno	174	1,0	94	0,52		141	53%	15%	32%
6	K402 Ödeborg/Elleno	178	2,6	75	0,34		519	0%	17%	83%
6	K402 Ödeborg/Elleno	183	2,8	73	0,65		1 040	0%	89%	11%
7	K402 Dagsholm	196	8,8	69	0,55		4 986	0%	93%	7%
7	K402 Dagsholm	203	0,8	60	0,55		429	0%	85%	15%
7	K402 Dagsholm	217	0,9	68	0,48		289	72%	16%	12%
7	K402 Dagsholm	222	0,4	62	0,82		175	8%	80%	12%
7	K402 Dagsholm	240	1,1	101	0,29		207	56%	33%	11%
7	K402 Färgelanda tätort	51	0,7	126	0,38		86	79%	0%	21%
7	K402 Färgelanda tätort	103	0,3	57	0,44		97	5%	19%	76%
7	K402 Färgelanda tätort	137	1,7	59	0,76		662	9%	77%	14%
7	K402 Högsäter	5	2,2	75	0,38		1 079	0%	100%	0%
7	K402 Högsäter	18	0,2	88	0,41		37	0%	34%	66%
7	K402 Högsäter	24	1,0	70	0,71		551	0%	91%	9%
7	K402 Högsäter	25	0,3	81	0,42		51	0%	40%	60%
7	K402 Stigen	66	0,8	63	0,56		358	27%	62%	11%
7	K402 Stigen	71	0,4	106	0,33		72	65%	14%	21%
7	K402 Stigen	151	0,2	73	0,59		64	29%	57%	13%
8	K402 Dagsholm	216	15,4	82	0,53		5 429	29%	69%	2%
8	K402 Dagsholm	226	0,7	68	0,48		245	40%	56%	4%
8	K402 Dagsholm	227	0,8	107	0,38		181	78%	19%	3%
8	K402 Dagsholm	237	3,5	60	0,54		1 642	42%	58%	0%
8	K402 Färgelanda tätort	44	0,7	65	0,34		454	0%	100%	0%
8	K402 Färgelanda tätort	55	3,1	67	0,55		1 218	4%	61%	35%
8	K402 Färgelanda tätort	130	0,5	64	0,55		141	61%	0%	39%
8	K402 Färgelanda tätort	142	4,6	65	0,54		1 710	56%	15%	29%
8	K402 Färgelanda tätort	148	0,9	71	0,41		268	75%	0%	25%
8	K402 Högsäter	28	1,5	64	0,82		464	0%	47%	53%
8	K402 Stigen	111	0,3	79	0,43		96	88%	9%	3%
8	K402 Stigen	138	0,3	63	0,78		107	11%	59%	30%
8	K402 Stigen	157	2,7	72	0,51		971	66%	29%	5%
9	K402 Dagsholm	202	1,1	75	0,51		395	32%	63%	5%
9	K402 Färgelanda tätort	37	0,2	67	0,52		86	0%	81%	19%
9	K402 Färgelanda tätort	54	3,0	65	0,47		1 518	0%	84%	16%
9	K402 Färgelanda tätort	141	0,7	64	0,41		189	14%	31%	55%
9	K402 Högsäter	10	0,7	60	0,17		168	0%	5%	95%
9	K402 Ödeborg/Elleno	172	2,1	66	0,34		367	0%	9%	91%
10	K402 Färgelanda tätort	57	1,2	59	0,17		263	0%	0%	100%
10	K402 Högsäter	22	0,3	66	0,48		178	0%	94%	6%
11	K402 Högsäter	23	2,3	62	0,26		732	0%	44%	56%
11	K402 Ödeborg/Elleno	189	1,8	60	0,44		827	0%	100%	0%
12	K402 Stigen	63	1,7	72	0,38		741	0%	100%	0%
13	K402 Dagsholm	233	0,8	66	0,31		404	0%	100%	0%
13	K402 Dagsholm	246	2,1	63	0,37		1 011	1%	92%	7%
13	K402 Färgelanda tätort	93	0,4	60	0,36		175	1%	93%	6%
13	K402 Högsäter	3	0,8	74	0,19		272	0%	57%	43%
13	K402 Högsäter	8	5,9	67	0,40		2 908	0%	100%	0%
14	K402 Dagsholm	234	1,7	71	0,41		743	0%	100%	0%
14	K402 Färgelanda tätort	50	0,5	65	0,29		223	2%	91%	7%
14	K402 Färgelanda tätort	98	1,6	65	0,30		685	2%	91%	7%
14	K402 Högsäter	2	2,2	65	0,33		1 021	1%	93%	6%
14	K402 Stigen	76	0,6	65	0,41		312	1%	93%	6%
14	K402 Stigen	105	1,0	64	0,16		193	0%	0%	100%
14	K402 Stigen	161	1,0	65	0,33		440	2%	91%	8%
14	K402 Stigen	172	1,1	68	0,36		546	1%	92%	6%
14	K402 Ödeborg/Elleno	177	0,4	44	0,08		43	0%	0%	100%
14	K402 Ödeborg/Elleno	180	1,3	59	0,15		303	0%	9%	91%
14	K402 Ödeborg/Elleno	190	0,8	60	0,37		385	1%	93%	6%
15	K402 Dagsholm	221	0,9	72	0,42		435	2%	91%	7%
15	K402 Dagsholm	229	3,1	81	0,22		1 143	0%	100%	0%
15	K402 Dagsholm	245	0,8	72	0,34		360	2%	91%	7%
15	K402 Färgelanda tätort	36	1,3	70	0,35		680	1%	93%	6%
15	K402 Färgelanda tätort	39	1,7	70	0,33		780	5%	87%	8%
15	K402 Färgelanda tätort	83	0,7	91	0,27		253	0%	90%	10%
15	K402 Färgelanda tätort	115	1,5	69	0,32		526	88%	9%	3%
15	K402 Högsäter	13	1,1	70	0,39		507	2%	91%	7%
15	K402 Högsäter	14	12,7	70	0,35		6 531	1%	93%	6%
15	K402 Högsäter	20	3,1	70	0,38		1 589	1%	94%	5%
15	K402 Stigen	116	0,8	70	0,33		385	5%	88%	7%
15	K402 Stigen	118	0,9	70	0,37		451	2%	92%	6%
15	K402 Stigen	124	2,1	60	0,15		732	4%	87%	9%
15	K402 Stigen	140	5,2	70	0,39		2 500	1%	91%	8%
16	K402 Dagsholm	206	2,9	70	0,36		1 386	2%	92%	6%
16	K402 Dagsholm	230	3,6	77	0,30		1 326	4%	89%	7%
16	K402 Färgelanda tätort	103	0,3	44	0,07		30	0%	0%	100%
16	K402 Färgelanda tätort	152	3,0	75	0,31		1 182	8%	87%	6%
16	K402 Högsäter	4	0,5	75	0,31		207	4%	90%	7%
16	K402 Högsäter	15	0,8	59	0,17		154	0%	0%	100%
16	K402 Stigen	108	1,2	65	0,23		615	1%	91%	7%
16	K402 Stigen	113	1,1	67	0,16		213	0%	0%	100%
16	K402 Stigen	143	0,9	60	0,21		394	2%	89%	9%
17	K402 Dagsholm	195	0,6	64	0,17		121	0%	11%	89%
17	K402 Färgelanda tätort	35	3,6	70	0,25		1 833	2%	90%	8%
17	K402 Färgelanda tätort	48	2,0	70	0,24		972	2%	90%	8%
17	K402 Färgelanda tätort	49	1,7	80	0,36		709	8%	86%	6%
17	K402 Färgelanda tätort	55	3,1	44	0,06		276	0%	0%	100%
17	K402 Färgelanda tätort	65	1,4	70	0,28		770	1%	90%	9%
17	K402 Färgelanda tätort	89	0,7	71	0,26		359	1%	91%	7%

## Prognos Föryngringsavverkningar

Åtgärdsperiod	Skifte	Bestånd ID	Areal	Ålder	Volymmedelstam	Fröträd	m3fub	Tall	Gran	Övrigt
17	K402 Färgelanda tätort	96	2,0	64	0,16		445	0%	9%	91%
17	K402 Färgelanda tätort	102	1,9	80	0,31		656	11%	81%	8%
17	K402 Färgelanda tätort	119	1,6	80	0,33		676	4%	90%	6%
17	K402 Högsäter	21	4,0	65	0,23		2 080	1%	92%	7%
17	K402 Stigen	69	0,2	70	0,24		113	5%	87%	7%
17	K402 Stigen	122	1,1	80	0,34		448	6%	87%	6%
17	K402 Stigen	125	1,2	66	0,16		233	0%	0%	100%
17	K402 Stigen	129	3,7	85	0,30		1 344	0%	100%	0%
17	K402 Stigen	139	0,9	55	0,17		369	2%	88%	10%
17	K402 Ödeborg/Elleno	170	1,1	64	0,16		229	0%	10%	90%
17	K402 Ödeborg/Elleno	173	0,7	70	0,24		330	6%	86%	8%
18	K402 Dagsholm	199	0,5	65	0,49		268	1%	92%	6%
18	K402 Färgelanda tätort	32	0,4	85	0,34		143	9%	82%	8%
18	K402 Färgelanda tätort	40	0,4	66	0,18		80	0%	0%	100%
18	K402 Färgelanda tätort	41	0,6	65	0,24		288	2%	89%	9%
18	K402 Färgelanda tätort	45	0,6	65	0,29		354	1%	92%	8%
18	K402 Färgelanda tätort	79	0,6	67	0,14		92	0%	0%	100%
18	K402 Färgelanda tätort	160	1,7	64	0,14		262	0%	0%	100%
18	K402 Högsäter	7	0,2	66	0,14		38	0%	0%	100%
18	K402 Högsäter	11	0,7	65	0,21		340	2%	90%	8%
18	K402 Högsäter	24	1,0	55	0,16		416	2%	90%	8%
18	K402 Högsäter	30	1,0	70	0,28		526	1%	91%	7%
18	K402 Stigen	106	0,7	70	0,27		381	2%	91%	7%
18	K402 Stigen	112	3,0	65	0,25		936	4%	88%	9%
18	K402 Stigen	131	1,1	70	0,24		546	6%	86%	8%
19	K402 Dagsholm	192	4,5	65	0,23		2 260	1%	91%	7%
19	K402 Dagsholm	204	2,6	70	0,25		1 324	2%	91%	7%
19	K402 Dagsholm	214	0,8	75	0,28		393	2%	90%	8%
19	K402 Dagsholm	219	4,7	70	0,24		2 329	6%	86%	8%
19	K402 Färgelanda tätort	33	1,7	75	0,29		655	4%	89%	7%
19	K402 Färgelanda tätort	42	1,3	65	0,23		682	1%	91%	7%
19	K402 Färgelanda tätort	84	0,4	64	0,10		43	0%	0%	100%
19	K402 Färgelanda tätort	88	0,2	65	0,23		97	1%	92%	7%
19	K402 Färgelanda tätort	134	1,6	64	0,13		236	0%	0%	100%
19	K402 Högsäter	16	2,0	70	0,27		1 099	1%	92%	7%
19	K402 Högsäter	17	1,1	70	0,25		548	2%	88%	10%
19	K402 Högsäter	25	0,3	59	0,19		64	0%	10%	90%
19	K402 Stigen	59	0,8	89	0,30		296	8%	84%	8%
19	K402 Stigen	128	0,5	70	0,24		266	2%	90%	8%
19	K402 Stigen	147	3,6	75	0,28		1 856	5%	87%	8%
19	K402 Ödeborg/Elleno	172	2,1	49	0,06		190	0%	0%	100%
19	K402 Ödeborg/Elleno	174	1,0	64	0,15		172	7%	0%	93%
19	K402 Ödeborg/Elleno	178	2,6	64	0,18		534	0%	9%	91%
20	K402 Dagsholm	187	2,5	75	0,27		1 285	2%	90%	9%
20	K402 Dagsholm	203	0,8	65	0,20		351	2%	89%	8%
20	K402 Dagsholm	207	1,9	91	0,24		822	5%	84%	11%
20	K402 Dagsholm	210	2,9	70	0,24		1 434	6%	86%	8%
20	K402 Dagsholm	211	1,5	77	0,23		669	3%	89%	8%
20	K402 Dagsholm	232	1,3	84	0,30		411	92%	5%	4%
20	K402 Dagsholm	238	2,0	85	0,27		1 020	7%	86%	7%
20	K402 Dagsholm	242	5,5	70	0,20		2 340	9%	83%	9%
20	K402 Dagsholm	243	0,6	69	0,15		127	94%	3%	3%
20	K402 Färgelanda tätort	34	1,0	75	0,23		472	3%	90%	7%
20	K402 Högsäter	6	1,7	70	0,25		807	2%	88%	9%
20	K402 Högsäter	18	0,2	64	0,16		57	0%	9%	91%
20	K402 Högsäter	28	1,5	59	0,19		309	0%	0%	100%
20	K402 Stigen	123	0,4	70	0,25		222	1%	92%	7%
20	K402 Stigen	149	1,6	74	0,31		387	94%	4%	2%
20	K402 Stigen	162	1,2	74	0,19		276	94%	3%	2%
20	K402 Ödeborg/Elleno	183	2,8	70	0,25		957	4%	89%	7%

## Prognos Gallringsavverkningar

Åtgärdsperiod	Skifte	Bestånd ID	Areal	Ålder	Volymmedelstam	Uttag %	m3fub	Tall	Gran	Övrigt
1	K402 Dagsholm	216	15,4	48	0,13	28%	700	28%	68%	4%
1	K402 Dagsholm	217	0,9	39	0,13	34%	53	66%	15%	20%
1	K402 Stigen	157	2,7	38	0,11	40%	189	62%	28%	10%
2	K402 Dagsholm	202	1,1	41	0,11	33%	63	29%	62%	9%
2	K402 Dagsholm	226	0,7	38	0,11	30%	33	39%	53%	7%
2	K402 Färgelanda tätort	148	0,9	41	0,11	28%	40	64%	0%	36%
2	K402 Stigen	111	0,3	50	0,14	40%	26	87%	9%	4%
3	K402 Högsäter	22	0,3	31	0,06	39%	18	0%	91%	9%
5	K402 Högsäter	23	2,3	33	0,07	34%	102	0%	25%	75%
5	K402 Stigen	63	1,7	37	0,07	39%	102	0%	100%	0%
5	K402 Ödeborg/Ellenö	189	1,8	30	0,06	39%	80	0%	100%	0%
6	K402 Högsäter	8	5,9	32	0,07	39%	301	0%	100%	0%
7	K402 Dagsholm	234	1,7	37	0,08	39%	92	0%	100%	0%
7	K402 Dagsholm	246	2,1	33	0,06	38%	122	2%	87%	12%
7	K402 Färgelanda tätort	93	0,4	30	0,05	39%	19	2%	86%	11%
7	K402 Stigen	76	0,6	30	0,06	38%	32	2%	87%	11%
7	K402 Stigen	172	1,1	33	0,06	33%	47	2%	87%	11%
8	K402 Dagsholm	221	0,9	37	0,06	40%	64	2%	85%	12%
8	K402 Dagsholm	245	0,8	38	0,06	36%	45	3%	86%	12%
8	K402 Färgelanda tätort	36	1,3	35	0,06	32%	72	2%	88%	10%
8	K402 Färgelanda tätort	39	1,7	35	0,05	31%	75	5%	81%	14%
8	K402 Färgelanda tätort	50	0,5	35	0,06	31%	23	3%	85%	12%
8	K402 Färgelanda tätort	98	1,6	35	0,05	31%	69	3%	86%	12%
8	K402 Färgelanda tätort	115	1,5	34	0,06	31%	59	87%	7%	6%
8	K402 Högsäter	2	2,2	35	0,06	32%	114	2%	88%	10%
8	K402 Högsäter	13	1,1	35	0,06	38%	62	3%	85%	12%
8	K402 Högsäter	14	12,7	35	0,08	31%	664	2%	88%	10%
8	K402 Högsäter	20	3,1	35	0,06	31%	155	2%	89%	9%
8	K402 Stigen	116	0,8	35	0,06	31%	38	6%	83%	12%
8	K402 Stigen	118	0,9	35	0,06	32%	46	2%	87%	11%
8	K402 Stigen	140	5,2	35	0,06	38%	339	2%	85%	13%
8	K402 Stigen	161	1,0	35	0,08	31%	49	2%	86%	12%
8	K402 Ödeborg/Ellenö	190	0,8	30	0,06	38%	42	2%	86%	12%
9	K402 Dagsholm	206	2,9	35	0,06	39%	184	2%	87%	11%
9	K402 Dagsholm	230	3,6	40	0,06	39%	190	4%	83%	13%
9	K402 Färgelanda tätort	49	1,7	40	0,06	38%	93	6%	81%	12%
9	K402 Färgelanda tätort	119	1,6	40	0,06	38%	91	3%	85%	12%
9	K402 Färgelanda tätort	152	3,0	40	0,07	38%	172	6%	83%	11%
9	K402 Högsäter	4	0,5	40	0,06	38%	29	4%	84%	13%
9	K402 Stigen	122	1,1	40	0,06	38%	57	5%	82%	12%
9	K402 Stigen	129	3,7	46	0,06	39%	188	0%	100%	0%
10	K402 Färgelanda tätort	32	0,4	45	0,07	38%	19	7%	79%	14%
10	K402 Färgelanda tätort	102	1,9	45	0,07	38%	98	8%	78%	14%
11	K402 Dagsholm	199	0,5	30	0,06	38%	25	2%	87%	11%
11	K402 Stigen	59	0,8	50	0,07	38%	52	7%	79%	15%
12	K402 Färgelanda tätort	33	1,7	40	0,06	39%	98	3%	82%	14%
12	K402 Stigen	127	1,0	49	0,05	38%	33	91%	3%	6%
12	K402 Stigen	149	1,6	34	0,04	38%	39	91%	3%	6%
12	K402 Stigen	154	3,1	44	0,04	36%	81	94%	2%	3%
13	K402 Stigen	53	1,0	39	0,04	34%	27	91%	2%	7%
13	K402 Stigen	68	1,4	44	0,05	34%	46	91%	3%	7%
13	K402 Stigen	112	3,0	40	0,07	39%	160	3%	82%	14%
14	K402 Dagsholm	196	8,8	36	0,06	40%	579	2%	86%	12%
14	K402 Dagsholm	197	2,1	40	0,07	39%	129	3%	82%	14%
14	K402 Dagsholm	223	2,6	42	0,07	39%	141	4%	83%	13%
14	K402 Färgelanda tätort	56	0,2	39	0,03	39%	7	91%	3%	6%
14	K402 Högsäter	5	2,2	35	0,06	39%	121	2%	86%	11%
14	K402 Stigen	153	6,0	39	0,04	39%	178	88%	4%	8%
14	K402 Ödeborg/Ellenö	183	2,8	40	0,07	39%	163	4%	82%	14%
15	K402 Färgelanda tätort	142	4,6	34	0,05	35%	162	85%	7%	8%
15	K402 Färgelanda tätort	148	0,9	34	0,04	36%	33	85%	7%	8%
15	K402 Stigen	111	0,3	34	0,04	37%	12	91%	5%	4%
15	K402 Stigen	149	1,6	49	0,09	21%	46	94%	3%	3%
15	K402 Stigen	157	2,7	34	0,04	38%	74	91%	3%	6%
16	K402 Dagsholm	228	0,5	59	0,09	36%	25	89%	3%	8%
16	K402 Färgelanda tätort	51	0,7	44	0,05	35%	25	92%	3%	5%
16	K402 Stigen	127	1,0	69	0,11	22%	29	92%	4%	5%
16	K402 Stigen	154	3,1	64	0,09	24%	93	94%	3%	3%
17	K402 Dagsholm	226	0,7	45	0,07	38%	39	8%	78%	13%
17	K402 Färgelanda tätort	56	0,2	54	0,09	25%	7	94%	3%	3%
17	K402 Högsäter	22	0,3	35	0,06	33%	18	2%	84%	13%
17	K402 Stigen	53	1,0	59	0,09	22%	30	91%	3%	6%
17	K402 Stigen	71	0,4	49	0,05	37%	11	95%	2%	3%
17	K402 Stigen	153	6,0	54	0,08	24%	170	91%	4%	5%
17	K402 Ödeborg/Ellenö	189	1,8	30	0,06	38%	87	2%	87%	11%
18	K402 Dagsholm	227	0,8	49	0,05	38%	28	93%	2%	5%
18	K402 Färgelanda tätort	142	4,6	49	0,10	22%	168	88%	7%	5%
18	K402 Färgelanda tätort	148	0,9	49	0,09	22%	33	88%	7%	5%
18	K402 Högsäter	23	2,3	35	0,06	32%	118	2%	84%	14%
18	K402 Stigen	111	0,3	49	0,09	23%	13	91%	5%	4%

## Prognos Gallringsavverkningar

Åtgärdsperiod	Skifte	Bestånd ID	Areal	Ålder	Volymmelstam	Uttag %	m3fub	Tall	Gran	Övrigt
18	K402 Stigen	157	2,7	49	0,09	22%	81	94%	3%	3%
19	K402 Dagsholm	246	2,1	30	0,05	39%	105	2%	83%	16%
19	K402 Färgelanda tätort	93	0,4	30	0,05	39%	19	2%	83%	15%
19	K402 Stigen	63	1,7	35	0,06	31%	74	2%	86%	12%
20	K402 Dagsholm	233	0,8	35	0,06	32%	42	2%	87%	11%
20	K402 Färgelanda tätort	51	0,7	64	0,12	24%	26	92%	4%	4%
20	K402 Högsäter	8	5,9	35	0,06	32%	311	2%	89%	10%
20	K402 Stigen	76	0,6	30	0,05	38%	31	2%	84%	14%
20	K402 Ödeborg/Ellenö	190	0,8	30	0,06	39%	40	2%	83%	15%