

Befintlig planberedskap

Flerfamiljshus

Färgelanda kommun



Färgelanda samhälle

I Färgelanda tätort finns en planberedskap för omkring 100 nya lägenheter.

Håvesten

**Detaljplan: 15-STY-4406,
laga kraft 1989-09-28**

I Håvesten finns en planberedskap för byggnation av flerfamiljshus i två våningar och med en största byggnadsyta om 1 900 kvm.



Befintlig bebyggelse vid Håvesten

*Ungefärligt område för planlagda
flerfamiljshus*



Högsäter samhälle

Inom Solbergsområdet finns möjlighet att uppföra flerfamiljshus i form av radhus.

Solberg

Detaljplan: 15-STY-3573,
laga kraft 1980-02-26

Vid Solbergsområdet finns möjligheter utöka befintligt radhusbestånd.



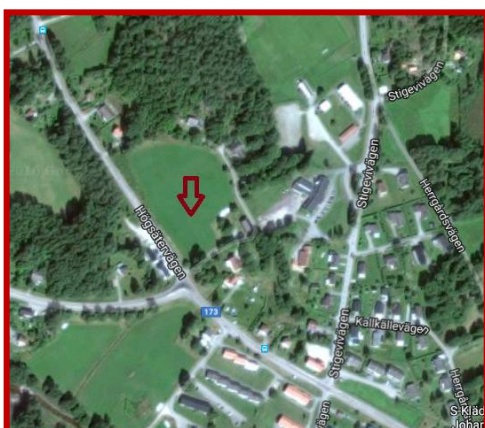
Stigen samhälle

På Skolbacken och vid Stiftelsevägen finns möjligheter att tillskapa sammanlagt ett 30-tal lägenheter.

Skolbacken

Detaljplan: 15-STY-4380,
laga kraft 1990-06-26

Vid Skolbacken i Stigen är det planlagt för tvåplans flerfamiljshus med en tillåten byggnadsyta om 2 200 kvm.



Ödeborg samhälle

I Ödeborg finns en planberedskap för cirka 20 lägenheter vid Torsberg samt ett område för radhus vid Brättegården.

Torsberg

Detaljplan: 1507-280,
laga kraft 1990-06-26

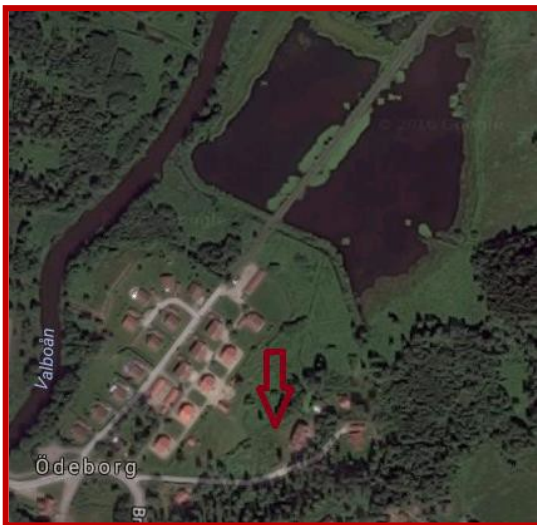
Vid Torsberg i Ödeborg finns det möjlighet att bygga flerfamiljshus till en största byggnadsyta om 1 800 kvm i 2 plan.



Brattefors

Detaljplan: 15-STY-4440,
laga kraft 1990-03-29

Vid Brattefors finns det möjlighet att uppföra tre mindre tvåvånings hyreshus med tillhörande garage och förråd.





Färgelanda tätort



Högsäters tätort



Stigens tätort



Ödeborgs tätort